

# FOR RENT

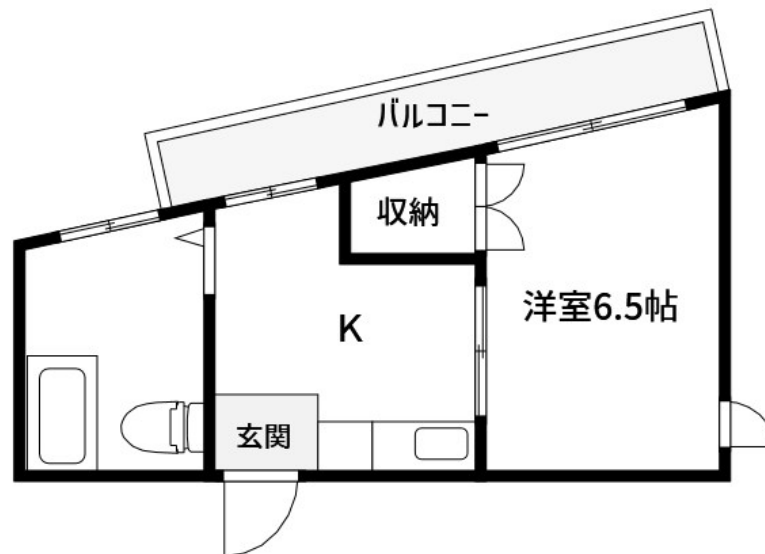
賃料	管理費等
52,000円	0円

2 F 以上, 2 面採光, 角住戸, 陽当たり良好, メールボックス

【外観】



【間取り図】



間取り	1K		
敷金	1ヶ月	礼金	1ヶ月
敷引 / 償却金	-	保証金	-
物件種別	マンション		
建物名・部屋番号	シャトレー堀切		
物件所在地	東京都葛飾区堀切 1丁目24-17		
交通	京成本線 堀切菟蒲園駅 徒歩12分 京成押上線 四ツ木駅 徒歩16分		
間取詳細	洋室(3畳) K(4畳) 洋室(6畳)		
構造・規模	鉄筋コンクリート 5階建 2階		
専有面積	19.83㎡	向き	南西
築年月	1975年1月	契約期間	2年
損害保険	有	入居時期	即時
駐車場	駐輪場 バイク置き場		
設備	2口コンロ, CATV, CATVインターネット, CATV使用料不要, インターホン, エアコン, ガスキッチン		
その他費用			
入居諸条件	子供不可		
保証会社	必須 初回保証料は総賃料の50%。更新料1万円/年。		
備考			

図面と現況が異なる場合は現況が優先となります。

間取りの「S」はサービスルーム(納戸)です。

情報更新日2026年2月6日

No.hr0000069484

お問合せ先



東京都知事(5)第83270号

(公社)全日本不動産協会会員, (公社)首都圏不動産公正取引協議会加盟

**株式会社CLCコーポレーション 平井店**

東京都江戸川区平井4丁目12-2第2アントロワビル4階

TEL:03-5627-7555

FAX:03-5627-7556

E-mail: hirai@clcnet.jp

URL: https://clcnetwork.co.jp/shop\_hirai.html



携帯サイトから物件詳細を閲覧できます！

取引態様	手数料負担の割合	貸主	借主
仲介	手数料配分の割合	元付	客付