

# FOR RENT

賃料	管理費等
50,000円	0円

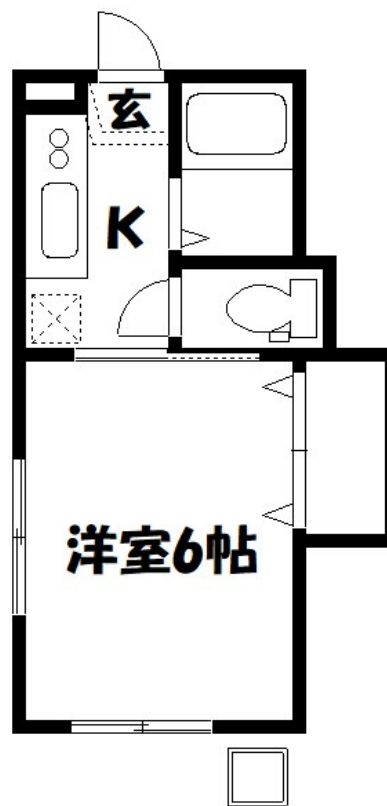
気になる方は今すぐCLCコーポレーションへ。お

角住戸,通風良好,メールボックス

【外観】



【間取り図】



間取り	1K		
敷金	無	礼金	無
敷引 / 償却金	-	保証金	-
物件種別	アパート		
建物名・部屋番号	サニーハイツ		
物件所在地	東京都葛飾区東四つ木4丁目8-4		
交通	京成押上線 四ツ木駅 徒歩5分 京成押上線 京成立石駅 徒歩17分		
間取詳細	洋室(6畳)		
構造・規模	木造 2階建 1階		
専有面積	23㎡	向き	南
築年月	1988年1月6日	契約期間	2年
損害保険	有	入居時期	相談
駐車場	無 駐輪場		
設備	2口コンロ,エアコン,ガスキッチン,ガスコンロ設置可,ガス給湯,クローゼット,シューズボックス,バス		
その他費用	[一時金] クリーニング代: 50,000円		
入居諸条件	楽器等の使用不可 高齢者相談		
保証会社	必須 初回: 賃料総額の50% 年間委託費: 10,000円 賃料等総額の40% 月額: 800円 年間委託費		
備考			

図面と現況が異なる場合は現況が優先となります。

間取りの「S」はサービスルーム(納戸)です。

情報更新日2026年2月16日

No.hr0000069590

お問合せ先



東京都知事(5)第83270号

(公社)全日本不動産協会会員,(公社)首都圏不動産公正取引協議会加盟

株式会社CLCコーポレーション 平井店

東京都江戸川区平井4丁目12-2第2アントロワビル4階

TEL:03-5627-7555

FAX:03-5627-7556

E-mail: hirai@clcnet.jp

URL: https://clcnetwork.co.jp/shop\_hirai.html



携帯サイトから物件詳細を閲覧できます!

取引態様	手数料負担の割合	貸主	0%	借主	100%
仲介	手数料配分の割合	元付	0%	客付	100%