

FOR RENT

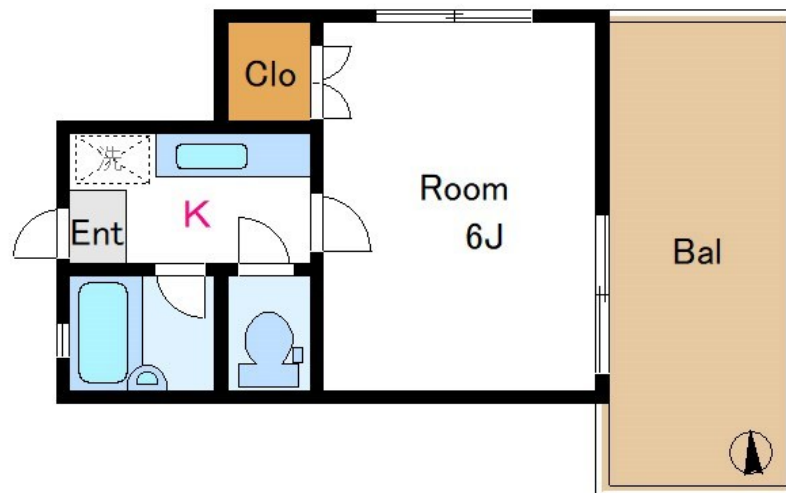
賃料	管理費等
62,000円	1,000円

2F以上,角住戸,メールボックス

【外観】



【間取り図】



間取り	1K		
敷金	1.5ヶ月	礼金	1ヶ月
敷引/償却金	-	保証金	-
物件種別	マンション		
建物名・部屋番号	サン・アイランズ		
物件所在地	東京都江東区大島8丁目15-13		
交通	都営新宿線 東大島駅 徒歩8分 都営新宿線 大島(東京)駅 徒歩10分		
間取詳細			
構造・規模	鉄骨 3階建 3階		
専有面積	18㎡	向き	
築年月	1982年6月7日	契約期間	2年
損害保険	有	入居時期	即時
駐車場	駐輪場		
設備	CATV,エアコン,ガスキッチン,ガス給湯,クローゼット,バス・トイレ別,バス有,押入,温水洗浄便座		
その他費用			
入居諸条件			
保証会社	必須 初回保証料総賃料の50%		
備考			

図面と現況が異なる場合は現況が優先となります。

間取りの「S」はサービスルーム(納戸)です。

情報更新日2026年6月1日

No.hr0000069637

お問合せ先



東京都知事(5)第83270号

(公社)全日本不動産協会会員,(公社)首都圏不動産公正取引協議会加盟

株式会社CLCコーポレーション 平井店

東京都江戸川区平井4丁目12-2第2アントロワビル4階

TEL:03-5627-7555

FAX:03-5627-7556

E-mail: hirai@clcnet.jp

URL: https://clcnetwork.co.jp/shop_hirai.html



携帯サイトから物件詳細を閲覧できます!

取引態様	手数料負担の割合	貸主	借主
仲介	手数料配分の割合	元付	客付