

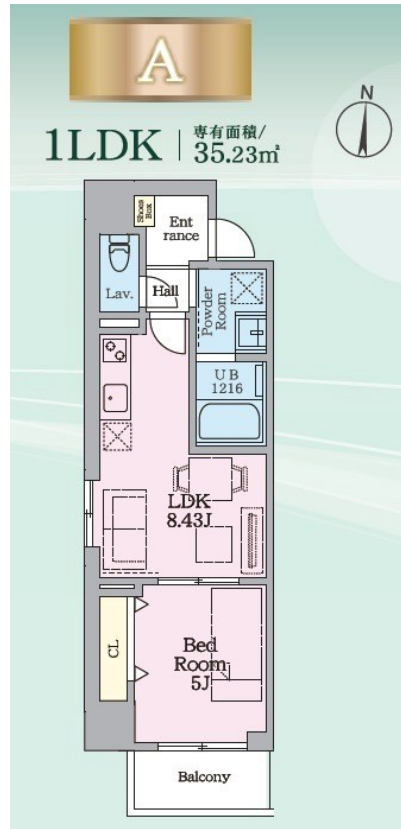
賃料	管理費等
145,000円	11,000円

2F以上, 2面採光, オートロック, ダブルロック, 角住戸, 玄関ホール, 最上階, 上階無し, 振り分け, メールボックス

【外観】



【間取り図】



間取り	1LDK		
敷金	1ヶ月	礼金	1ヶ月
敷引/償却金	-	保証金	-
物件種別	マンション		
建物名・部屋番号	Daiwaグレイスメゾン亀戸		
物件所在地	東京都江東区亀戸1丁目25-14		
交通	中央・総武線各停 亀戸駅 徒歩8分 都営新宿線 西大島駅 徒歩10分		
間取詳細			
構造・規模	鉄筋コンクリート 8階建 1階		
専有面積	35.23㎡	向き	
築年月	2026年4月	契約期間	2年
損害保険	有 25,000円 24ヶ月	入居時期	2026年5月上旬予定
駐車場	要問い合わせ 駐輪場 バイク置き場		
設備	3口以上コンロ, B S, C S, T V インターホン, ウォークインクローゼット, エアコン, カウンターキッチン		
その他費用	[一時金] 高松安心サポート: 1,100円		
入居諸条件			
保証会社	必須 初回契約時: 100%、月額: 1.5%		
備考			

図面と現況が異なる場合は現況が優先となります。

間取りの「S」はサービスルーム(納戸)です。

情報更新日2026年4月16日

No.hr0000069773

お問合せ先



東京都知事(5)第83270号

(公社)全日本不動産協会会員, (公社)首都圏不動産公正取引協議会加盟

株式会社CLCコーポレーション 平井店

東京都江戸川区平井4丁目12-2第2アントロワビル4階

TEL:03-5627-7555

FAX:03-5627-7556

E-mail: hirai@clcnet.jp

URL: https://clcnetwork.co.jp/shop\_hirai.html



携帯サイトから物件詳細を閲覧できます!

取引態様	手数料負担の割合	貸主	借主
仲介	手数料配分の割合	元付	客付