

FOR RENT

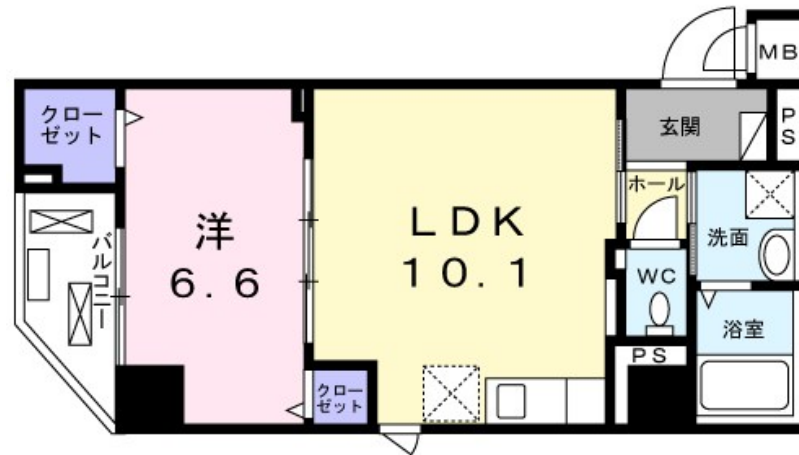
賃料	管理費等
167,000円	10,000円

2F以上,2面採光,オートロック,角住戸,玄関ホール,眺望良好,通風良好,陽当たり良好,駅まで平坦,閑静な住宅街,防犯カメラ,メールボックス,セキュリティ会社加入済

【外観】



【間取り図】



間取り	1LDK		
敷金	無	礼金	2ヶ月
敷引/償却金	-	保証金	-
物件種別	マンション		
建物名・部屋番号	RESPECT ONE		
物件所在地	東京都墨田区東駒形3丁目22-2		
交通	都営浅草線 本所吾妻橋駅 徒歩3分 東京メトロ銀座線 浅草駅 徒歩9分		
間取詳細			
構造・規模	鉄筋コンクリート7階建5階		
専有面積	40.84㎡	向き	
築年月	2023年8月	契約期間	2年
損害保険	有	入居時期	相談
駐車場	要問い合わせ 駐輪場		
設備	2口コンロ,BS,CS,TVインターホン,インターホン,ウォークインクローゼット,エアコン,ガスキッ		
その他費用	[一時金] 定額クリーニング代:60,000円 鍵セット費:3,300円 [月次費用] 24時間サポート:330円 町内会費:300円		
入居諸条件			
保証会社	必須(ハウスリーブ) 契約時:22,000円 月額:賃料総額の2.2%又は5.5%必要。		
備考	お部屋探しはCLCコーポレーション浅草店にお任せください		

図面と現況が異なる場合は現況が優先となります。

間取りの「S」はサービスルーム(納戸)です。

情報更新日2026年4月25日

No.hr000069924

お問合せ先



東京都知事(5)第83270号

(公社)全日本不動産協会会員,(公社)首都圏不動産公正取引協議会加盟

株式会社CLCコーポレーション 平井店

東京都江戸川区平井4丁目12-2第2アントロワビル4階

TEL:03-5627-7555

FAX:03-5627-7556

E-mail: hirai@clcnet.jp

URL: https://clcnetwork.co.jp/shop_hirai.html



携帯サイトから物件詳細を閲覧できます!

取引態様	手数料負担の割合	貸主	借主
仲介	手数料配分の割合	元付	客付

不動産コード:2105379

物件管理コード:1122115213330001153034

取引条件の有効期限は情報更新日より30日間となります。