

FOR RENT

賃料	管理費等
270,000円	0円

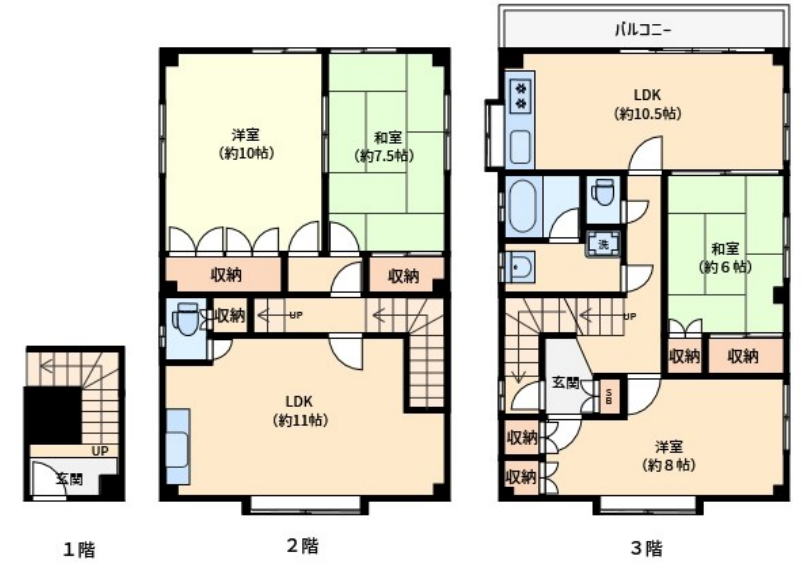
現地待ち合わせにも対応しております。お気軽に

2 F 以上, 2 面採光, 出窓, 眺望良好, 通風良好, 陽当たり良好, 駅まで平坦, 防犯カメラ

【外観】



【間取り図】



間取り	4LDK		
敷金	1ヶ月	礼金	1ヶ月
敷引 / 償却金	-	保証金	-
物件種別	マンション		
建物名・部屋番号	内藤ビル 2-3階号室		
物件所在地	東京都墨田区文花 2 丁目6-3		
交通	東武亀戸線 小村井駅 徒歩3分 東武亀戸線 東あずま駅 徒歩9分		
間取詳細			
構造・規模	鉄骨 3階建 2-3階		
専有面積	124.74㎡	向き	
築年月	1985年8月上旬	契約期間	2年
損害保険	有	入居時期	即時
駐車場			
設備	2口コンロ, TVインターホン, エアコン, エアコン 3台, ガスキッチン, ガスコンロ設置済, ガス給湯, キッチン		
その他費用			
入居諸条件	ペット不可 事務所相談 二人可 法人可 子供可		
保証会社	必須 初回保証料: 総賃料の50% 継続保証料: 1年毎に1万円		
備考	ファミリー向け物件です^事務所使用も相談可能です		

図面と現況が異なる場合は現況が優先となります。

間取りの「S」はサービスルーム(納戸)です。

情報更新日2026年3月28日

No.hr000070174



東京都知事(5)第83270号
 (公社)全日本不動産協会会員, (公社)首都圏不動産公正取引協議会加盟
株式会社CLCコーポレーション 平井店
 東京都江戸川区平井4丁目1-2第2アントロワビル4階
 TEL:03-5627-7555 FAX:03-5627-7556
 E-mail: hirai@clcnet.jp
 URL: https://clcnetwork.co.jp/shop_hirai.html



携帯サイトから物件詳細を閲覧できます!

取引態様	手数料負担の割合	貸主	借主
仲介	手数料配分の割合	元付	客付