

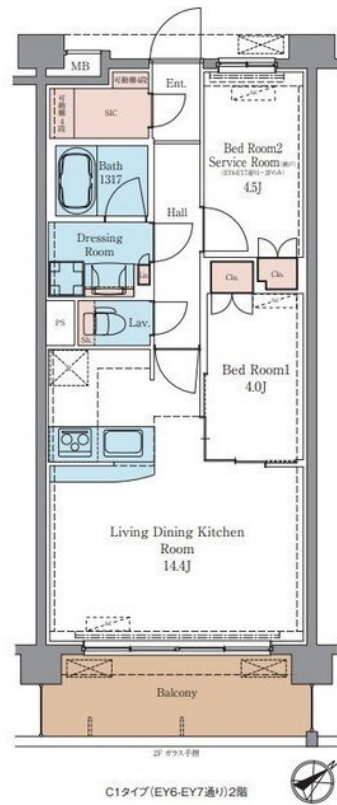
賃料	管理費等
202,000円	10,000円

2F以上,オートロック,セキュリティ有り,防犯カメラ,メールボックス,平置駐車場

【外観】



【間取り図】



図面と現況が異なる場合は現況が優先となります。

間取りの「S」はサービスルーム(納戸)です。

間取り	2LDK		
敷金	無	礼金	無
敷引/償却金	-	保証金	-
物件種別	マンション		
建物名・部屋番号	ラグゼナ平井ノース		
物件所在地	東京都墨田区立花6丁目21-5		
交通	中央・総武線各停 平井(東京)駅 徒歩11分 東武亀戸線 東あずま駅 徒歩11分		
間取詳細	LDK(14.4畳) 洋室(4.5畳) 洋室(4畳)		
構造・規模	鉄筋コンクリート 5階建 3階		
専有面積	53.64㎡	向き	東
築年月	2025年10月4日	契約期間	2年
損害保険		入居時期	即時
駐車場	要問い合わせ 駐輪場 バイク置き場		
設備	3口以上コンロ,TVインターホン,インターホン,エアコン,カウンターキッチン,ガスキッチン,ガス給湯		
その他費用	[一時金] 鍵設定代: 33,000円 [月次費用] 町会費: 200円		
入居諸条件	ペット可		
保証会社	必須 初回保証委託料として総賃料50%~がかかります。月次保証料として1%がかかります。		
備考	こんなお部屋で気持ちの良い新生活のスタート。お部屋探しは㈱CLCコーポレーションへ。まずはフリーダイヤルからお問合わせください。現地でのお待ち合わせも可能です。		

情報更新日2026年4月4日

No.hr0000070242



東京都知事(5)第83270号  
(公社)全日本不動産協会会員,(公社)首都圏不動産公正取引協議会加盟  
**株式会社CLCコーポレーション 平井店**  
東京都江戸川区平井4丁目12-2第2アントロワビル4階  
TEL:03-5627-7555 FAX:03-5627-7556  
E-mail: hirai@clcnet.jp  
URL: https://clcnetwork.co.jp/shop\_hirai.html



携帯サイトから物件詳細を閲覧できます!

取引態様	手数料負担の割合	貸主	借主
仲介	手数料配分の割合	元付	客付