

# FOR RENT

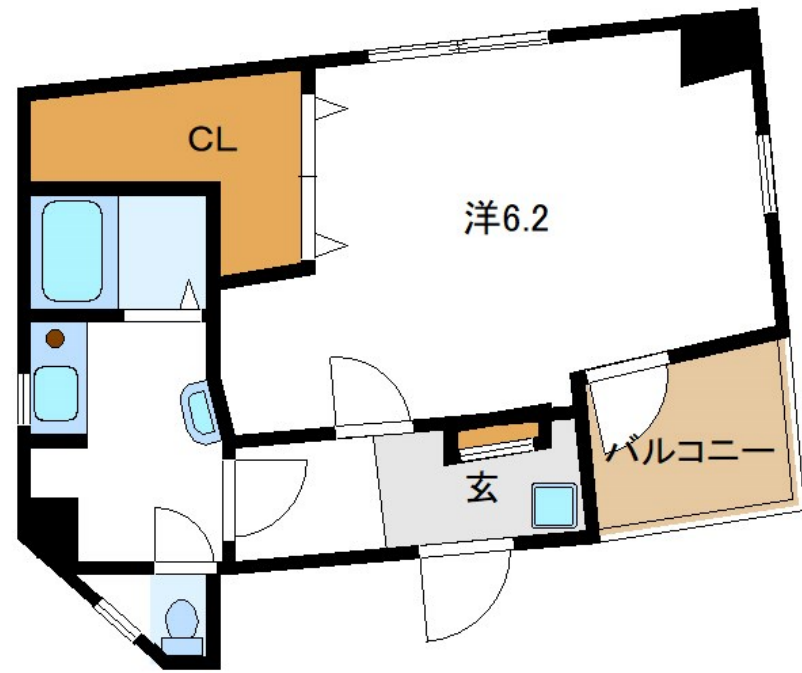
賃料	管理費等
75,000円	4,000円

1フロア2住戸, 2F以上, 3面採光, オートロック, 角住戸, 玄関ホール, 南面バルコニー, メールボックス

【外観】



【間取り図】



間取り	1K		
敷金	無	礼金	1ヶ月
敷引/償却金	-	保証金	-
物件種別	アパート		
建物名・部屋番号	cave金町		
物件所在地	東京都葛飾区金町4丁目25-9		
交通	京成金町線 京成金町駅 徒歩7分 常磐線各停 金町(東京)駅 徒歩8分		
間取詳細			
構造・規模	鉄骨 4階建 3階		
専有面積	22.04㎡	向き	南
築年月	2015年12月	契約期間	定期借家契約 2年
損害保険	有	入居時期	2026年5月下旬予定
駐車場	駐輪場		
設備	2口コンロ, 3点給湯, TVインターホン, エアコン, オートバス, ガスキッチン, ガスコンロ設置済, ガス給		
その他費用	[一時金] 退去時清掃費: 51,700円		
入居諸条件			
保証会社	必須 総賃料の50%		
備考			

図面と現況が異なる場合は現況が優先となります。

間取りの「S」はサービスルーム(納戸)です。

情報更新日2026年4月4日

No.hr000070254



東京都知事(5)第83270号  
(公社)全日本不動産協会会員, (公社)首都圏不動産公正取引協議会加盟  
**株式会社CLCコーポレーション 平井店**  
東京都江戸川区平井4丁目12-2第2アントロワビル4階  
TEL:03-5627-7555 FAX:03-5627-7556  
E-mail: hirai@clcnet.jp  
URL: https://clcnetwork.co.jp/shop\_hirai.html



携帯サイトから物件詳細を閲覧できます!

取引態様	手数料負担の割合	貸主	借主
仲介	手数料配分の割合	元付	客付