

FOR RENT

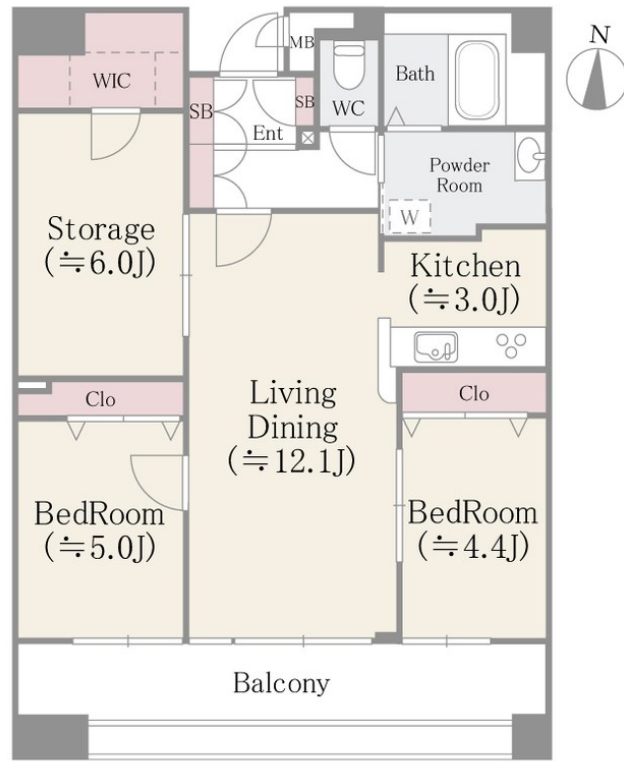
| | |
|----------|---------|
| 賃料 | 管理費等 |
| 280,000円 | 15,000円 |

2F以上,オートロック,ダブルロック,振り分け,眺望良好,通風良好,管理室,メールボックス

【外観】



【間取り図】



図面と現況が異なる場合は現況が優先となります。

間取りの「S」はサービスルーム(納戸)です。

| | | | |
|----------|---|------|-----------|
| 間取り | 2LDK | | |
| 敷金 | 1ヶ月 | 礼金 | 2ヶ月 |
| 敷引/償却金 | - | 保証金 | - |
| 物件種別 | マンション | | |
| 建物名・部屋番号 | クリアールフレスカ | | |
| 物件所在地 | 東京都江東区亀戸1丁目6-2 | | |
| 交通 | 中央・総武線各停 錦糸町駅 徒歩7分 東京メトロ半蔵門線 錦糸町駅 徒歩7分 | | |
| 間取詳細 | K(3畳) LD(12.1畳) 洋室(6畳) 洋室(5畳) 洋室(4.4畳) | | |
| 構造・規模 | 鉄骨鉄筋コンクリート 14階建 9階 | | |
| 専有面積 | 71.34㎡ | 向き | 北 |
| 築年月 | 2011年12月 | 契約期間 | 定期借家契約 2年 |
| 損害保険 | 有 | 入居時期 | 相談 |
| 駐車場 | 無 駐輪場 | | |
| 設備 | 3口以上コンロ, 3点給湯, C S, TVインターホン, インターホン, ウォークインクローゼット, エアコン, | | |
| その他費用 | [一時金] 鍵交換費用: 33,000円 | | |
| 入居諸条件 | 楽器等の使用可 二人可 | | |
| 保証会社 | 必須 月額賃料等の50%、2年目以降: 10,000円/年 | | |
| 備考 | | | |

情報更新日2026年4月6日

No.hr0000070309



東京都知事(5)第83270号
(公社)全日本不動産協会会員, (公社)首都圏不動産公正取引協議会加盟
株式会社CLCコーポレーション 平井店
東京都江戸川区平井4丁目12-2第2アントロワビル4階
TEL:03-5627-7555 FAX:03-5627-7556
E-mail: hirai@clcnet.jp
URL: https://clcnetwork.co.jp/shop_hirai.html



携帯サイトから物件詳細を閲覧できます!

| | | | |
|------|----------|----|----|
| 取引態様 | 手数料負担の割合 | 貸主 | 借主 |
| 仲介 | 手数料配分の割合 | 元付 | 客付 |