

# FOR RENT

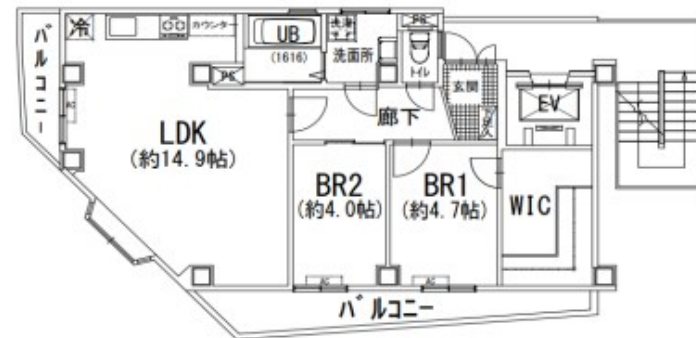
賃料	管理費等
182,000円	10,000円

2F以上,角住戸,東南角住戸,陽当たり良好,駅まで平坦,閑静な住宅街,メールボックス

【外観】



【間取り図】



間取り	2LDK		
敷金	1ヶ月	礼金	無
敷引/償却金	-	保証金	無
物件種別	マンション		
建物名・部屋番号	カルムメゾン丸山		
物件所在地	東京都江東区東砂5丁目13-16		
交通	東京メトロ東西線 南砂町駅 徒歩19分 都営新宿線 東大島駅 徒歩22分		
間取詳細			
構造・規模	鉄筋コンクリート 8階建 2階		
専有面積	65.1㎡	向き	南
築年月	1988年8月	契約期間	2年
損害保険	有	入居時期	相談
駐車場	要問い合わせ		
設備	3口以上コンロ,インターホン,エアコン,ガスキッチン,ガスコンロ設置可,ガス給湯,クローゼット,シス		
その他費用	[一時金] 鍵交換費用: 19,800円 [備考] 2年未満の解約で賃料1ヶ月分の短期解約違約金		
入居諸条件	ペット不可		
保証会社	必須 初回保証料として支払い賃料等の50%、引き落とし手数料550円(税込)詳細: 1年目以降更新保証		
備考			

図面と現況が異なる場合は現況が優先となります。

間取りの「S」はサービスルーム(納戸)です。

情報更新日2026年5月2日

No.hr0000070500

お問合せ先



東京都知事(5)第83270号

(公社)全日本不動産協会会員,(公社)首都圏不動産公正取引協議会加盟

**株式会社CLCコーポレーション 平井店**

東京都江戸川区平井4丁目12-2第2アントロワビル4階

TEL:03-5627-7555

FAX:03-5627-7556

E-mail: hirai@clcnet.jp

URL: https://clcnetwork.co.jp/shop\_hirai.html



携帯サイトから物件詳細を閲覧できます!

取引態様	手数料負担の割合	貸主	借主
仲介	手数料配分の割合	元付	客付