

FOR RENT

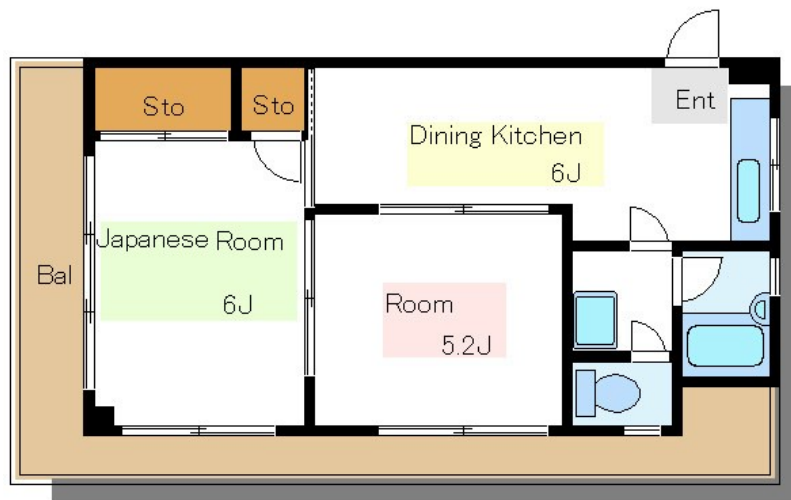
賃料	管理費等
100,000円	0円

2F以上, 2面バルコニー, 3面採光, 角住戸, 最上階, 上階無し, 東南角住戸, 南面バルコニー, 陽当たり良好, 閑静な住宅街, メールボックス

【外観】



【間取り図】



間取り	2DK		
敷金	1ヶ月	礼金	1ヶ月
敷引/償却金	-	保証金	-
物件種別	マンション		
建物名・部屋番号	パークサイド21		
物件所在地	東京都江東区東陽5丁目9-8		
交通	東京メトロ東西線 木場(東京)駅 徒歩7分 東京メトロ東西線 東陽町駅 徒歩10分		
間取詳細	和室(6畳) DK(6畳) 洋室(5.2畳)		
構造・規模	鉄骨 4階建 4階		
専有面積	35㎡	向き	南
築年月	1989年4月1日	契約期間	2年
損害保険	有	入居時期	相談
駐車場			
設備	2口コンロ, インターホン, エアコン, ガスキッチン, ガスコンロ設置可, クローゼット, バス・トイレ別, パ		
その他費用			
入居諸条件			
保証会社	必須 初回保証委託料総賃料50%翌年以降年1万		
備考			

図面と現況が異なる場合は現況が優先となります。

間取りの「S」はサービスルーム(納戸)です。

情報更新日2026年5月2日

No.hr0000070506

お問合せ先



東京都知事(5)第83270号

(公社)全日本不動産協会会員, (公社)首都圏不動産公正取引協議会加盟

株式会社CLCコーポレーション 平井店

東京都江戸川区平井4丁目12-2第2アントロワビル4階

TEL:03-5627-7555

FAX:03-5627-7556

E-mail: hirai@clcnet.jp

URL: https://clcnetwork.co.jp/shop_hirai.html



携帯サイトから物件詳細を閲覧できます!

取引態様	手数料負担の割合	貸主	借主
仲介	手数料配分の割合	元付	客付