

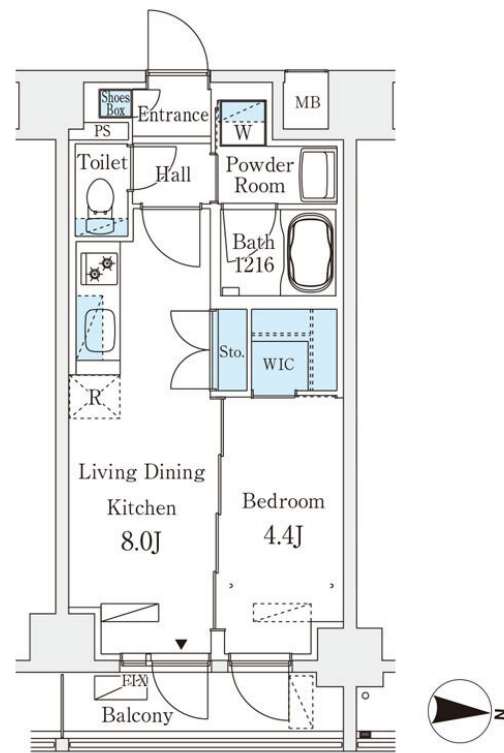
賃料	管理費等
170,000円	12,000円

2F以上,オートロック,玄関ホール,メールボックス

【外観】



【間取り図】



間取り	1LDK		
敷金	1ヶ月	礼金	無
敷引/償却金	-	保証金	-
物件種別	マンション		
建物名・部屋番号	STANDZ 亀戸		
物件所在地	東京都江東区亀戸 2丁目35-10		
交通	中央・総武線各停 亀戸駅 徒歩5分 東京メトロ半蔵門線 錦糸町駅 徒歩15分		
間取詳細	LDK(8畳) 洋室(4.4畳)		
構造・規模	鉄筋コンクリート 11階建 9階		
専有面積	32㎡	向き	東
築年月	2025年9月	契約期間	2年
損害保険	有	入居時期	即時
駐車場	駐輪場		
設備	2口コンロ,TVインターホン,エアコン,ガスコンロ設置済,ガス給湯,クローゼット,システムキッチン,		
その他費用			
入居諸条件	ペット可		
保証会社	必須 初回保証委託料(最低15,000円):月額賃料等の50%、2年目以降:10,000円/年		
備考			

図面と現況が異なる場合は現況が優先となります。

間取りの「S」はサービスルーム(納戸)です。

情報更新日2026年5月2日

No.hr0000070529



東京都知事(5)第83270号
 (公社)全日本不動産協会会員,(公社)首都圏不動産公正取引協議会加盟
株式会社CLCコーポレーション 平井店
 東京都江戸川区平井4丁目1-2第2アントロワビル4階
 TEL:03-5627-7555 FAX:03-5627-7556
 E-mail: hirai@clcnet.jp
 URL: https://clcnetwork.co.jp/shop_hirai.html



携帯サイトから物件詳細を閲覧できます!

取引態様	手数料負担の割合	貸主	借主
	手数料配分の割合	元付	客付
仲介			