

# FOR RENT

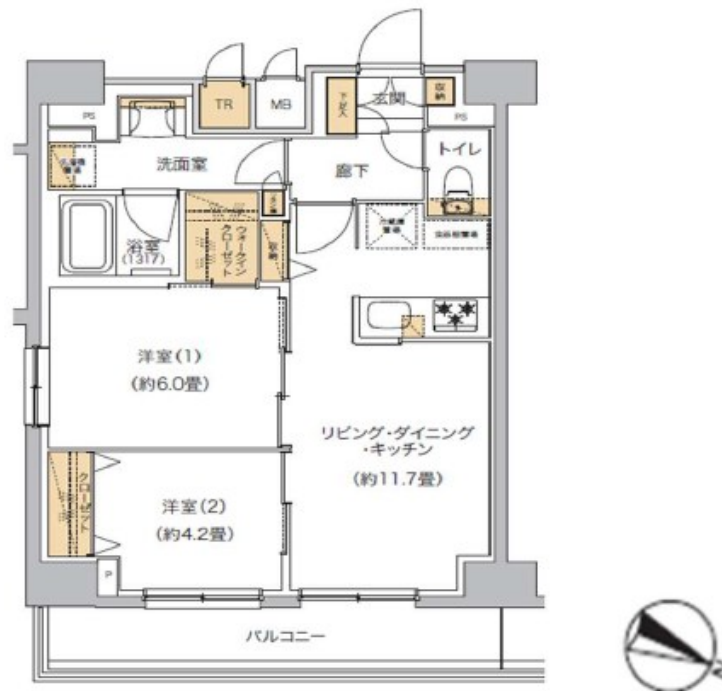
賃料	管理費等
230,000円	15,000円

2F以上,2面採光,オートロック,セキュリティ有り,ダブルロック,モニタ付オートロック,角住戸,玄関ホール,南面バルコニー,陽当たり良好,駅まで平坦,閑静な住宅街,防犯カメラ,管理室,メールボックス

【外観】



【間取り図】



間取り	2LDK		
敷金	1ヶ月	礼金	無
敷引/償却金	-	保証金	-
物件種別	マンション		
建物名・部屋番号	リビオメゾン南砂町		
物件所在地	東京都江東区南砂2丁目33		
交通	東京メトロ東西線 南砂町駅 徒歩11分 東京メトロ東西線 東陽町駅 徒歩15分		
間取詳細	LDK(11.7畳) 洋室(6畳) 洋室(4.2畳)		
構造・規模	鉄筋コンクリート 14階建 13階		
専有面積	54.7㎡	向き	西
築年月	2021年10月	契約期間	2年
損害保険	有	入居時期	即時
駐車場	要問い合わせ 駐輪場		
設備	2口コンロ,3口以上コンロ,3点給湯,TVインターホン,インターホン,ウォークインクローゼット,エア		
その他費用	[一時金] サービスデスク24Light:6,600円 [備考] 短期解約違約金あり		
入居諸条件	ペット可		
保証会社	必須 初回保証委託費:家賃の総額50%~/月額保証料:1,000円		
備考			

図面と現況が異なる場合は現況が優先となります。

間取りの「S」はサービスルーム(納戸)です。

情報更新日2026年5月2日

No.hr000070544

お問合せ先



東京都知事(5)第83270号

(公社)全日本不動産協会会員,(公社)首都圏不動産公正取引協議会加盟

株式会社CLCコーポレーション 平井店

東京都江戸川区平井4丁目12-2第2アントロワビル4階

TEL:03-5627-7555

FAX:03-5627-7556

E-mail: hirai@clcnet.jp

URL: https://clcnetwork.co.jp/shop\_hirai.html



携帯サイトから物件詳細を閲覧できます!

取引態様	手数料負担の割合	貸主	借主
仲介	手数料配分の割合	元付	客付