

FOR RENT

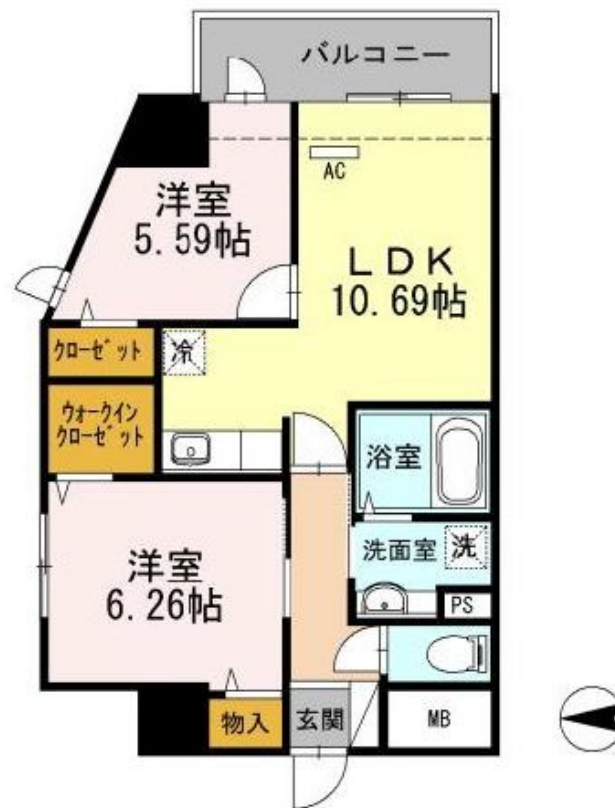
賃料	管理費等
225,000円	13,000円

24時間緊急通報システム, 2F以上, 2面採光, オートロック, カードキー, セキュリティ有り, ドアタッチキー, 角住戸, 玄関ホール, 振り分け, 通風良好, 防犯ガラス, 陽当たり良好, バス2路線, 駅まで平坦, 始発

【外観】



【間取り図】



図面と現況が異なる場合は現況が優先となります。

間取りの「S」はサービスルーム(納戸)です。

間取り	2LDK		
敷金	無	礼金	2ヶ月
敷引/償却金	-	保証金	-
物件種別	マンション		
建物名・部屋番号	パーク リヴィエール 201号室		
物件所在地	東京都墨田区吾妻橋2丁目18-8		
交通	都営浅草線 本所吾妻橋駅 徒歩5分		
間取詳細	洋室(6.26畳) 洋室(5.59畳) LDK(10.69畳)		
構造・規模	鉄筋コンクリート 7階建 2階		
専有面積	54.27㎡	向き	東
築年月	2015年1月下旬	契約期間	2年
損害保険		入居時期	相談
駐車場	駐輪場		
設備	3口以上コンロ, 3点給湯, BS, TVインターホン, ウォークインクローゼット, エアコン, ガスキッチン,		
その他費用	[一時金] ルームクリーニング料金: 77,000円 D-roomCardキー料金: 16,500円 ICロック電池(初回): 2,750円 町会費: 7,200円		
入居諸条件	ペット不可 事務所不可 楽器等の使用不可 二人可		
保証会社	必須 初回保証料: 35000円 月額1%+800円		
備考			

情報更新日2026年5月2日

No.hr0000070546

お問合せ先



東京都知事(5)第83270号

(公社)全日本不動産協会会員, (公社)首都圏不動産公正取引協議会加盟

株式会社CLCコーポレーション 平井店

東京都江戸川区平井4丁目12-2第2アントロワビル4階

TEL:03-5627-7555

FAX:03-5627-7556

E-mail: hirai@clcnet.jp

URL: https://clcnetwork.co.jp/shop_hirai.html



携帯サイトから物件詳細を閲覧できます!

取引態様	手数料負担の割合	貸主	借主
仲介	手数料配分の割合	元付	客付

不動産コード: 2105379

物件管理コード: 1122115213330001166155

取引条件の有効期限は情報更新日より30日間となります。