

FOR RENT

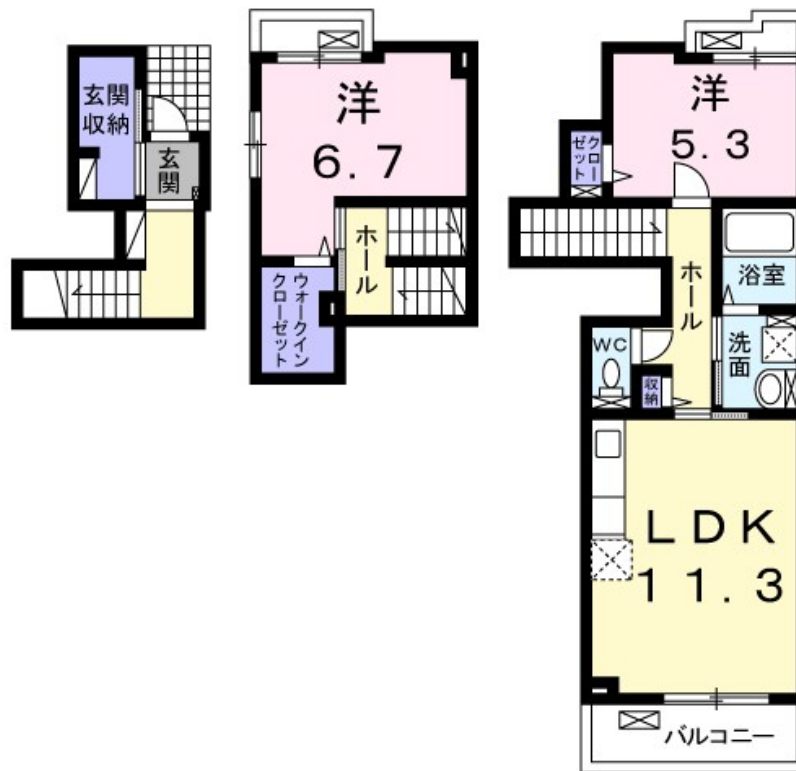
賃料	管理費等
183,500円	3,500円

2F以上,メゾネット,玄関ホール,振り分け,南面バルコニー,南面リビング,陽当たり良好,両面バルコニー,メールボックス

【外観】



【間取り図】



間取り	2LDK		
敷金	無	礼金	2ヶ月
敷引/償却金	-	保証金	-
物件種別	アパート		
建物名・部屋番号	ブルムナード・アンジュ押上		
物件所在地	東京都墨田区押上3丁目16-3		
交通	東京メトロ半蔵門線 押上駅 徒歩9分 京成押上線 京成曳舟駅 徒歩9分		
間取詳細	洋室(6.7畳) 洋室(5.3畳) LDK(11.3畳)		
構造・規模	木造 3階建 2階		
専有面積	68.65㎡	向き	南東
築年月	2016年1月	契約期間	2年
損害保険	有	入居時期	相談
駐車場	駐輪場		
設備	3口以上コンロ, 3点給湯, B S, C A T V, T Vインターホン, インターネット専用線配線済み, ウォークイ		
その他費用	[一時金] クリーニング代: 70,000円 24時間サポート費用: 330円 鍵セット費: 3,300円 [月次費用] 町内会費: 300円		
入居諸条件	ペット不可 性別不問 二人可 法人可 子供相談		
保証会社	必須 (ハウスリーブ) 保証委託料 契約時: 22,000円 月額: 賃料総額の2.2%又は5.5%必要		
備考			

図面と現況が異なる場合は現況が優先となります。

間取りの「S」はサービスルーム(納戸)です。

情報更新日2026年5月2日

No.hr000070549

お問合せ先



東京都知事(5)第83270号

(公社)全日本不動産協会会員, (公社)首都圏不動産公正取引協議会加盟

株式会社CLCコーポレーション 平井店

東京都江戸川区平井4丁目12-2第2アントロワビル4階

TEL:03-5627-7555

FAX:03-5627-7556

E-mail: hirai@clcnet.jp

URL: https://clcnetwork.co.jp/shop_hirai.html



携帯サイトから物件詳細を閲覧できます!

取引態様	手数料負担の割合	貸主	借主
仲介	手数料配分の割合	元付	客付