

FOR RENT

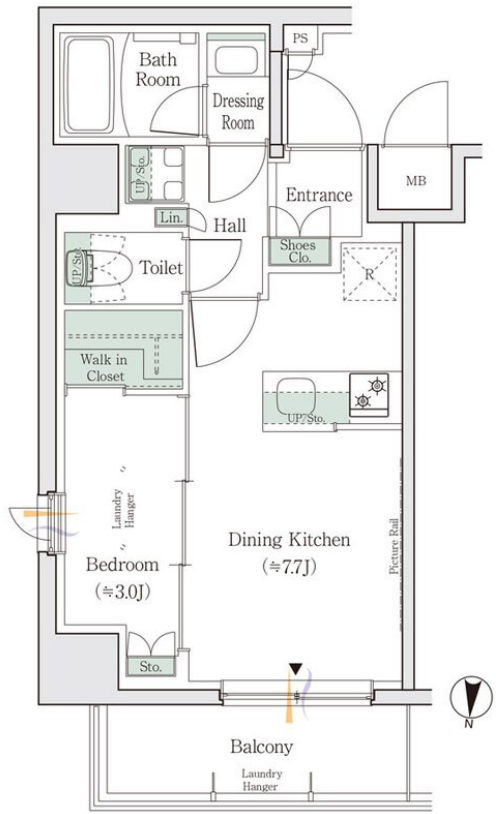
賃料	管理費等
162,000円	12,000円

2 F 以上, 2 面採光, オートロック, 角住戸, 防犯カメラ, メールボックス

【外観】



【間取り図】



図面と現況が異なる場合は現況が優先となります。

間取りの「S」はサービスルーム(納戸)です。

間取り	1DK		
敷金	1ヶ月	礼金	無
敷引/償却金	-	保証金	-
物件種別	マンション		
建物名・部屋番号	ワンルーレジデンス亀戸		
物件所在地	東京都江東区亀戸 5丁目22-11		
交通	中央・総武線各停 亀戸駅 徒歩7分 都営新宿線 西大島駅 徒歩20分		
間取詳細	DK(7.7畳) 洋室(3畳)		
構造・規模	鉄筋コンクリート 8階建 7階		
専有面積	30.12㎡	向き	
築年月	2025年2月	契約期間	2年
損害保険	有	入居時期	相談
駐車場	要問い合わせ 駐輪場 バイク置き場		
設備	TVインターホン, ウォークインクローゼット, エアコン, カウンターキッチン, ガス給湯, システムキッチン		
その他費用	[一時金] 鍵交換費用: 22,000円 退去時における通常清掃費用: 48,400円 [月次費用] 口座振替事務手数料: 220円		
入居諸条件	ペット可 楽器等の使用不可		
保証会社	必須 初回保証委託料(最低15,000円): 月額賃料等の50%、2年目以降: 10,000円/年		
備考			

情報更新日2026年5月2日

No.hr000070574



東京都知事(5)第83270号
(公社)全日本不動産協会会員, (公社)首都圏不動産公正取引協議会加盟
株式会社CLCコーポレーション 平井店
東京都江戸川区平井4丁目12-2第2アントロワビル4階
TEL:03-5627-7555 FAX:03-5627-7556
E-mail: hirai@clcnet.jp
URL: https://clcnetwork.co.jp/shop_hirai.html



携帯サイトから物件詳細を閲覧できます!

取引態様	手数料負担の割合	貸主	借主
仲介	手数料配分の割合	元付	客付