

# FOR RENT

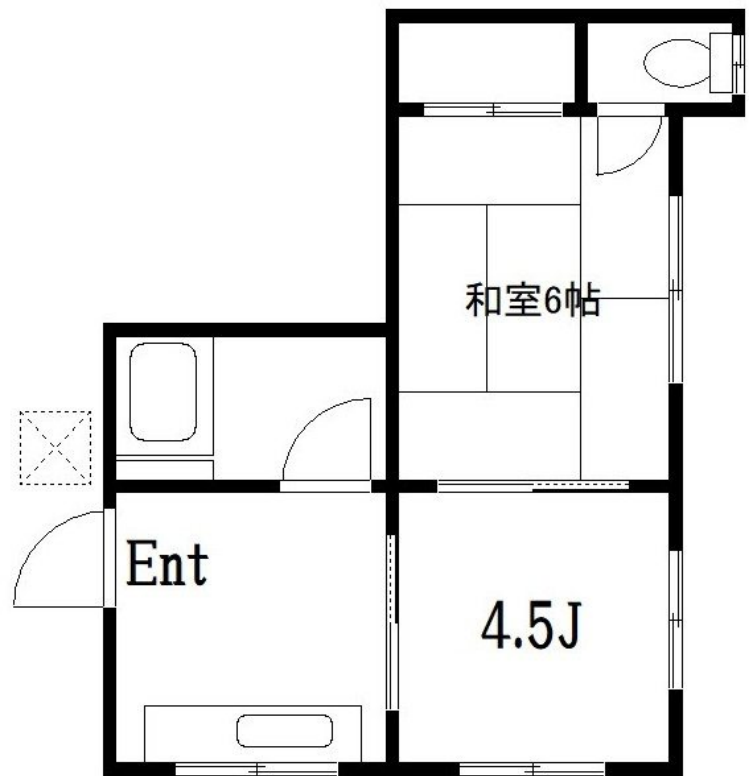
賃料	管理費等
60,000円	0円

角住戸,通風良好,駅まで平坦,閑静な住宅街

【外観】



【間取り図】



間取り	2K		
敷金	無	礼金	無
敷引/償却金	-	保証金	-
物件種別	アパート		
建物名・部屋番号	第五松明荘		
物件所在地	東京都江戸川区平井6丁目10-3		
交通	中央・総武線各停 平井(東京)駅 徒歩5分 東武亀戸線 東あずま駅 徒歩12分		
間取詳細			
構造・規模	木造 2階建 1階		
専有面積	28.3㎡	向き	
築年月	1985年10月	契約期間	2年
損害保険	有	入居時期	相談
駐車場			
設備	エアコン,ガスキッチン,ガスコンロ設置可,ガス給湯,キッチンに窓,シューズボックス,バス・トイレ別,		
その他費用			
入居諸条件	性別不問 法人可 単身可		
保証会社	必須 初回保証料:総賃料の50%(更新:1万円/年) 法人は応相談		
備考			

図面と現況が異なる場合は現況が優先となります。

間取りの「S」はサービスルーム(納戸)です。

情報更新日2026年5月8日

No.hr000070599



東京都知事(5)第83270号  
 (公社)全日本不動産協会会員,(公社)首都圏不動産公正取引協議会加盟  
**株式会社CLCコーポレーション 平井店**  
 東京都江戸川区平井4丁目12-2第2アントロワビル4階  
 TEL:03-5627-7555 FAX:03-5627-7556  
 E-mail: hirai@clcnet.jp  
 URL: https://clcnetwork.co.jp/shop\_hirai.html



携帯サイトから物件詳細を閲覧できます!

取引態様	手数料負担の割合	貸主	借主
仲介	手数料配分の割合	元付	客付