

# FOR RENT

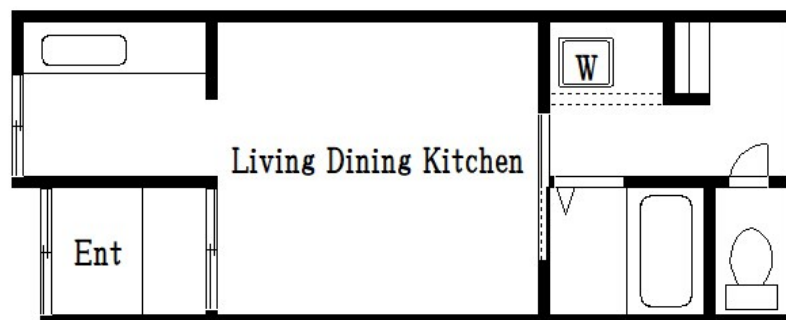
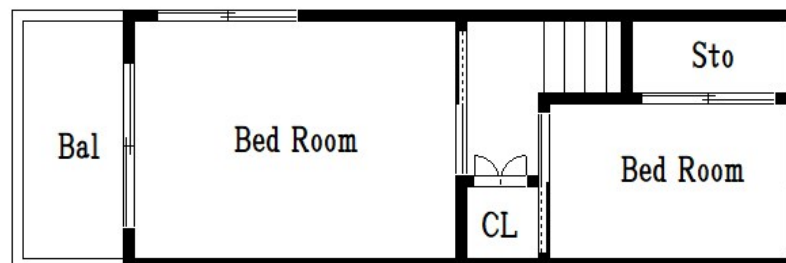
賃料	管理費等
135,000円	0円

メゾネット,角住戸,陽当たり良好

【外観】



【間取り図】



間取り	2LDK		
敷金	1ヶ月	礼金	1ヶ月
敷引/償却金	-	保証金	-
物件種別	戸建		
建物名・部屋番号	メゾンド四つ木		
物件所在地	東京都葛飾区東四つ木4丁目13-13		
交通	京成押上線 四ツ木駅 徒歩3分 京成押上線 八広駅 徒歩15分		
間取詳細			
構造・規模	木造 2階建 1-2階		
専有面積	48㎡	向き	
築年月	1960年1月	契約期間	2年
損害保険	有	入居時期	相談
駐車場			
設備	2口コンロ,TVインターホン,エアコン,ガスキッチン,ガスコンロ設置可,クローゼット,シャワー,トイレ		
その他費用			
入居諸条件			
保証会社	可 お問い合わせくださいませ。		
備考	メゾネット,角住戸,陽当たり良好		

図面と現況が異なる場合は現況が優先となります。

間取りの「S」はサービスルーム(納戸)です。

情報更新日2026年5月13日

No.hr0000070649

お問合せ先



東京都知事(5)第83270号

(公社)全日本不動産協会会員,(公社)首都圏不動産公正取引協議会加盟

**株式会社CLCコーポレーション 平井店**

東京都江戸川区平井4丁目12-2第2アントロワビル4階

TEL:03-5627-7555

FAX:03-5627-7556

E-mail: hirai@clcnet.jp

URL: https://clcnetwork.co.jp/shop\_hirai.html



携帯サイトから物件詳細を閲覧できます!

取引態様	手数料負担の割合	貸主	借主
仲介	手数料配分の割合	元付	客付