

# FOR RENT

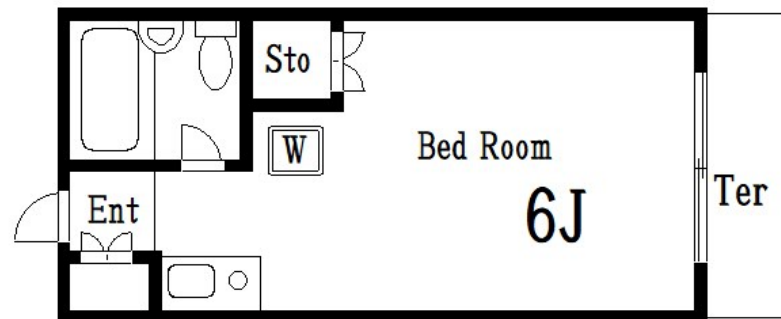
賃料	管理費等
70,000円	3,000円

2 F 以上, 2 面採光, 角住戸, 最上階, メールボックス

【外観】



【間取り図】



間取り	1R		
敷金	1ヶ月	礼金	1ヶ月
敷引 / 償却金	-	保証金	-
物件種別	アパート		
建物名・部屋番号	コーポ渡邊		
物件所在地	東京都葛飾区堀切 1 丁目18-8		
交通	京成本線 堀切菟蒲園駅 徒歩10分 京成押上線 四ツ木駅 徒歩14分		
間取詳細	洋室(6畳)		
構造・規模	木造 2階建 2階		
専有面積	17.39㎡	向き	南東
築年月	1991年2月	契約期間	2年
損害保険	有	入居時期	相談
駐車場	無 駐輪場		
設備	IHクッキングヒーター, インターホン, エアコン, ガスコンロ設置済, シャワー, シューズボックス, トイレ		
その他費用			
入居諸条件			
保証会社	必須 初回保証料賃料の50% 以降保証更新料10000円/年		
備考	メールボックス		

図面と現況が異なる場合は現況が優先となります。

間取りの「S」はサービスルーム(納戸)です。

情報更新日2026年5月13日

No.hr0000070650

お問合せ先



東京都知事(5)第83270号

(公社)全日本不動産協会会員, (公社)首都圏不動産公正取引協議会加盟

**株式会社CLCコーポレーション 平井店**

東京都江戸川区平井4丁目12-2第2アントロワビル4階

TEL:03-5627-7555

FAX:03-5627-7556

E-mail: hirai@clcnet.jp

URL: https://clcnetwork.co.jp/shop\_hirai.html



携帯サイトから物件詳細を閲覧できます!

取引態様	手数料負担の割合	貸主	借主
仲介	手数料配分の割合	元付	客付