

FOR RENT

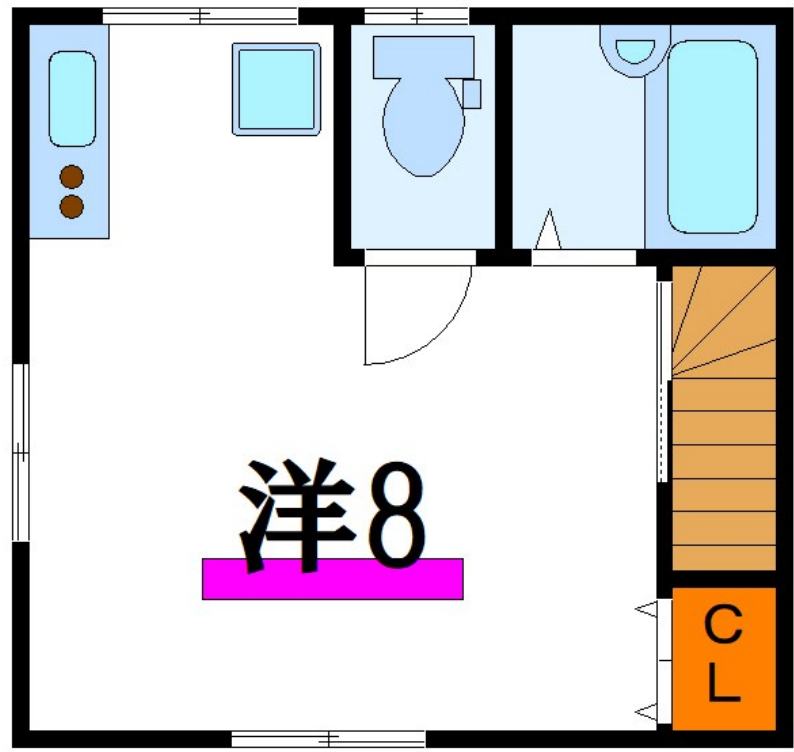
賃料	管理費等
77,000円	3,000円

2F以上,ディンプルキー,角住戸,最上階,上階無し

【外観】



【間取り図】



間取り	1R		
敷金	1ヶ月	礼金	1ヶ月
敷引/償却金	-	保証金	-
物件種別	アパート		
建物名・部屋番号	パインヒル11		
物件所在地	東京都江戸川区東小岩5丁目27-4		
交通	中央・総武線各停 小岩駅 徒歩12分 京成本線 江戸川駅 徒歩12分		
間取詳細			
構造・規模	木造 2階建 2階		
専有面積	18㎡	向き	
築年月	2020年3月	契約期間	2年
損害保険	有	入居時期	即時
駐車場			
設備	2口コンロ, B S, C A T V, T V インターホン, エアコン, ガスキッチン, ガスコンロ設置済, クローゼット		
その他費用			
入居諸条件			
保証会社	必須 初回保証料資料の50% 以降保証更新料10000円/年		
備考			

図面と現況が異なる場合は現況が優先となります。

間取りの「S」はサービスルーム(納戸)です。

情報更新日2026年5月14日

No.hr0000070674



東京都知事(5)第83270号
 (公社)全日本不動産協会会員, (公社)首都圏不動産公正取引協議会加盟
株式会社CLCコーポレーション 平井店
 東京都江戸川区平井4丁目12-2第2アントロワビル4階
 TEL:03-5627-7555 FAX:03-5627-7556
 E-mail: hirai@clcnet.jp
 URL: https://clcnetwork.co.jp/shop_hirai.html



携帯サイトから物件詳細を閲覧できます!

取引態様	手数料負担の割合	貸主	借主
仲介	手数料配分の割合	元付	客付