

FOR RENT

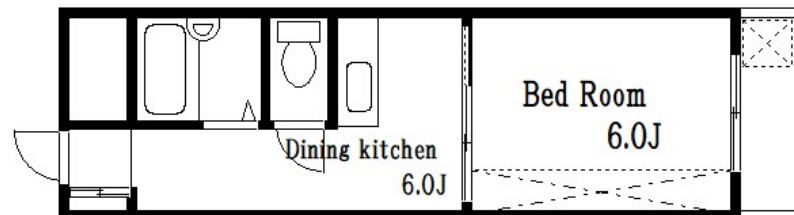
賃料	管理費等
71,000円	5,000円

2 F 以上,防犯カメラ,管理室,メールボックス

【外観】



【間取り図】



間取り	1DK		
敷金	2ヶ月	礼金	1ヶ月
敷引/償却金	- 2ヶ月	保証金	-
物件種別	マンション		
建物名・部屋番号	クリスタルコーポ大島		
物件所在地	東京都江東区大島7丁目15-5		
交通	都営新宿線 大島(東京)駅 徒歩7分 中央・総武線各停 亀戸駅 徒歩17分		
間取詳細			
構造・規模	鉄筋コンクリート7階建2階		
専有面積	26㎡	向き	
築年月	1984年1月1日	契約期間	2年
損害保険	有	入居時期	相談
駐車場	駐輪場 バイク置き場		
設備	2口コンロ,TVインターホン,インターホン,ガスキッチン,ガス給湯,シャワー,トイレ有,バス・トイレ		
その他費用			
入居諸条件	法人可		
保証会社	必須 初回保証料:月額総賃料の50% 継続保証料:一年毎に1万円 一部法人契約は相談可		
備考			

図面と現況が異なる場合は現況が優先となります。

間取りの「S」はサービスルーム(納戸)です。

情報更新日2026年5月17日

No.hr000070708

お問合せ先



東京都知事(5)第83270号

(公社)全日本不動産協会会員,(公社)首都圏不動産公正取引協議会加盟

株式会社CLCコーポレーション 平井店

東京都江戸川区平井4丁目12-2第2アントロワビル4階

TEL:03-5627-7555

FAX:03-5627-7556

E-mail: hirai@clcnet.jp

URL: https://clcnetwork.co.jp/shop_hirai.html



携帯サイトから物件詳細を閲覧できます!

取引態様	手数料負担の割合	貸主	借主
仲介	手数料配分の割合	元付	客付

不動産コード: 2105379

物件管理コード: 1122115213330001168771

取引条件の有効期限は情報更新日より30日間となります。