

FOR RENT

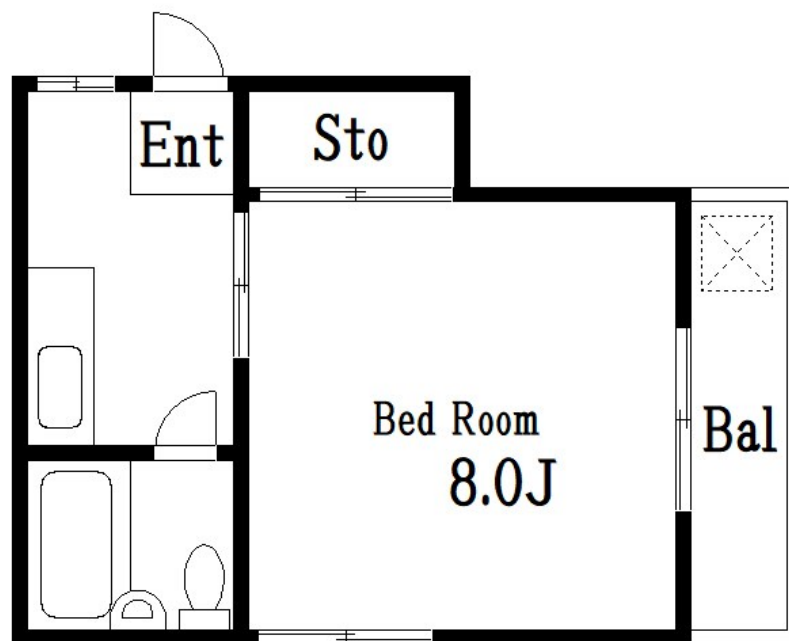
賃料	管理費等
65,000円	0円

1フロア2住戸, 2面採光, 駅まで平坦, 閑静な住宅街, メールボックス

【外観】



【間取り図】



間取り	1K		
敷金	1ヶ月	礼金	無
敷引/償却金	- 1ヶ月	保証金	-
物件種別	アパート		
建物名・部屋番号	山本コーポ		
物件所在地	東京都江東区亀戸8丁目13-12		
交通	中央・総武線各停 亀戸駅 徒歩10分 東武亀戸線 亀戸水神駅 徒歩1分		
間取詳細	洋室(8畳)		
構造・規模	木造 2階建 1階		
専有面積	23㎡	向き	
築年月	1991年1月1日	契約期間	2年
損害保険	有	入居時期	即時
駐車場	無 駐輪場		
設備	C A T V, エアコン, ガスキッチン, ガスコンロ設置可, ガス給湯, パストイレ同室, 押入, 室外洗濯機置場		
その他費用			
入居諸条件	ペット不可 事務所相談 楽器等の使用不可 法人可		
保証会社	必須 初回保証料: 総賃料の50% (更新: 1万円/年) 法人は応相談		
備考	亀戸駅10分 広めの1K 2口コンロ設置可		

図面と現況が異なる場合は現況が優先となります。

間取りの「S」はサービスルーム(納戸)です。

情報更新日2026年5月18日

No.hr0000070709

お問合せ先



東京都知事(5)第83270号

(公社)全日本不動産協会会員, (公社)首都圏不動産公正取引協議会加盟

株式会社CLCコーポレーション 平井店

東京都江戸川区平井4丁目12-2第2アントロワビル4階

TEL:03-5627-7555

FAX:03-5627-7556

E-mail: hirai@clcnet.jp

URL: https://clcnetwork.co.jp/shop_hirai.html



携帯サイトから物件詳細を閲覧できます!

取引態様	手数料負担の割合	貸主	借主
仲介	手数料配分の割合	元付	客付