

# FOR RENT

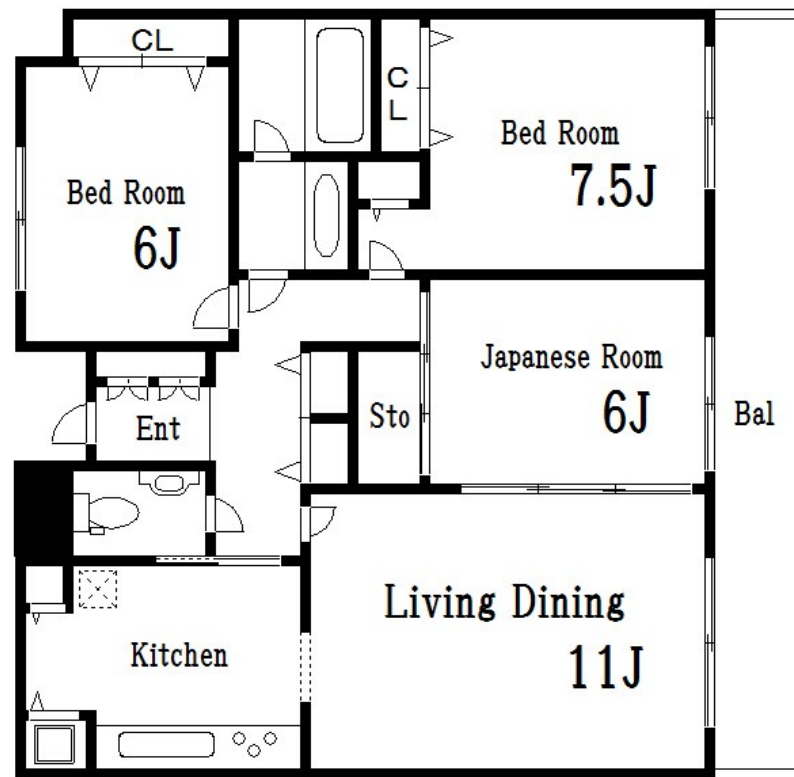
賃料	管理費等
240,000円	15,000円

2F以上,オートロック,セキュリティ有り,ディンプルキー,玄関ホール,高層階,振り分け,眺望良好,通風良好,陽当たり良好,リバーサイド,駅まで平坦,防犯カメラ,管理室,メールボックス,セキュリティ会社

【外観】



【間取り図】



間取り	3LDK		
敷金	1ヶ月	礼金	無
敷引/償却金	-	保証金	-
物件種別	マンション		
建物名・部屋番号	リバーサイド隅田セントラルタワーパレス		
物件所在地	東京都墨田区堤通1丁目19-8		
交通	東武伊勢崎線 東向島駅 徒歩9分 京成押上線 京成曳舟駅 徒歩17分		
間取詳細	LDK(11畳) 洋室(6畳) 洋室(7.5畳) 和室(6畳)		
構造・規模	鉄骨鉄筋コンクリート 33階建 22階		
専有面積	82.92㎡	向き	
築年月	1994年7月	契約期間	2年
損害保険	有 24,000円	入居時期	相談
駐車場	要問い合わせ 駐輪場 バイク置き場		
設備	3口以上コンロ, 3点給湯, B S, C A T V, T Vインターホン, インターホン, エアコン, エアコン全室, オ		
その他費用	[一時金] 鍵交換費用: 22,000円		
入居諸条件			
保証会社	必須 (オリコフォレントインシュア) 賃料等総額の50%		
備考			

図面と現況が異なる場合は現況が優先となります。

間取りの「S」はサービスルーム(納戸)です。

情報更新日2026年5月21日

No.hr000070740

お問合せ先



東京都知事(5)第83270号

(公社)全日本不動産協会会員, (公社)首都圏不動産公正取引協議会加盟

**株式会社CLCコーポレーション 平井店**

東京都江戸川区平井4丁目12-2第2アントロワビル4階

TEL:03-5627-7555

FAX:03-5627-7556

E-mail: hirai@clcnet.jp

URL: https://clcnetwork.co.jp/shop\_hirai.html



携帯サイトから物件詳細を閲覧できます!

取引態様	手数料負担の割合	貸主	借主
仲介	手数料配分の割合	元付	客付

不動産コード: 2105379

物件管理コード: 1122115213330001169380

取引条件の有効期限は情報更新日より30日間となります。