

FOR RENT

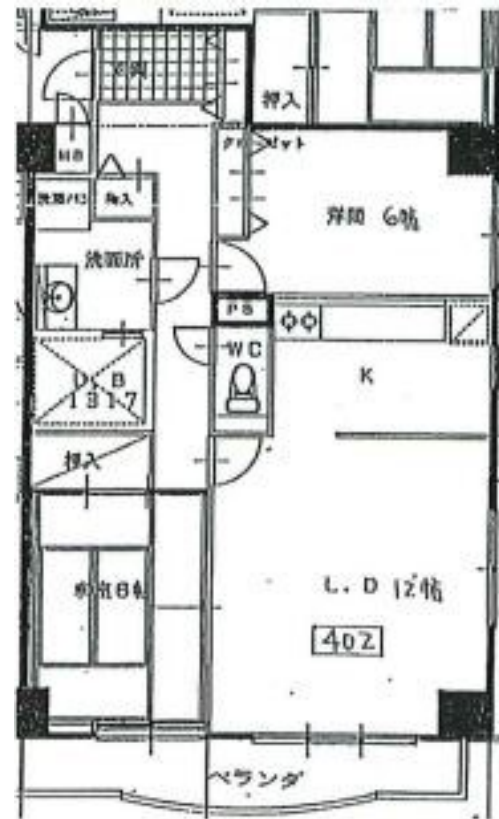
賃料	管理費等
165,000円	5,000円

2F以上,2面採光,オートロック,ワイドバルコニー,角住戸,玄関ホール,振り分け,通風良好,東南角住戸,駅まで平坦,外壁タイル張り,防犯カメラ,メールボックス,平置駐車場,舗装駐車場

【外観】



【間取り図】



図面と現況が異なる場合は現況が優先となります。

間取りの「S」はサービスルーム(納戸)です。

間取り	2LDK		
敷金	1ヶ月	礼金	1ヶ月
敷引/償却金	-	保証金	-
物件種別	マンション		
建物名・部屋番号	ゴールデンリバーマンション		
物件所在地	東京都葛飾区西亀有2丁目40-5		
交通	東京メトロ千代田線 綾瀬駅 徒歩10分 常磐線各停 亀有駅 徒歩12分		
間取詳細			
構造・規模	鉄骨鉄筋コンクリート7階建3階		
専有面積	71.05㎡	向き	南
築年月	1991年12月	契約期間	2年
損害保険	有	入居時期	相談
駐車場	有(敷地内) 22000円/月~		
設備	2口コンロ,3点給湯,TVインターホン,インターホン,エアコン,ガスキッチン,ガスレンジ付,ガス給湯		
その他費用	[一時金] 鍵交換費用:19,800円		
入居諸条件	ペット可		
保証会社	必須 契約時:総賃料の50% / 更新時:1年毎1万円		
備考			

情報更新日2026年6月26日

No.hr000071074

お問合せ先



東京都知事(5)第83270号

(公社)全日本不動産協会会員,(公社)首都圏不動産公正取引協議会加盟

株式会社CLCコーポレーション 平井店

東京都江戸川区平井4丁目12-2第2アントロワビル4階

TEL:03-5627-7555

FAX:03-5627-7556

E-mail: hirai@clcnet.jp

URL: https://clcnetwork.co.jp/shop_hirai.html



携帯サイトから物件詳細を閲覧できます!

取引態様	手数料負担の割合	貸主	借主
仲介	手数料配分の割合	元付	客付