

# FOR RENT

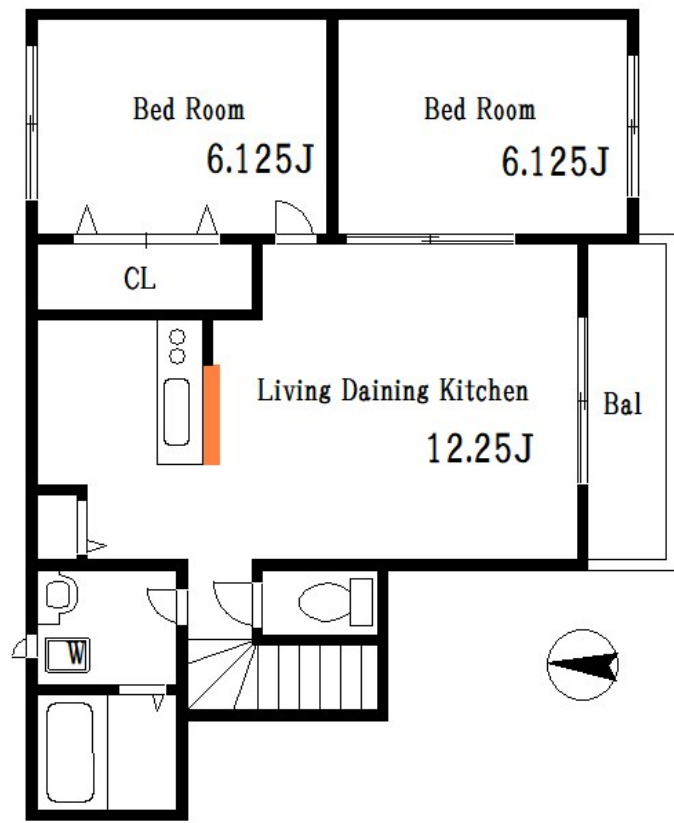
賃料	管理費等
118,000円	2,000円

2 F 以上, 2 面採光, 角住戸, 玄関ホール, 最上階, 上階無し, 振り分け

【外観】



【間取り図】



図面と現況が異なる場合は現況が優先となります。

間取りの「S」はサービスルーム(納戸)です。

間取り	2LDK		
敷金	1ヶ月	礼金	1ヶ月
敷引/償却金	-	保証金	-
物件種別	アパート		
建物名・部屋番号	currant		
物件所在地	東京都葛飾区奥戸6丁目25-15		
交通	中央・総武線各停 小岩駅 徒歩16分 京成本線 京成小岩駅 徒歩30分		
間取詳細			
構造・規模	木造 2階建 2階		
専有面積	56.51㎡	向き	南
築年月	2009年3月	契約期間	2年
損害保険	有	入居時期	2025年12月上旬予定
駐車場	有(敷地内) 14300円/月 ~ 駐輪場		
設備	2口コンロ, B S, C S, T V インターホン, インターホン, エアコン, エアコン 2台, カウンターキッチン,		
その他費用	[一時金] 文書作成代: 3,300円 室内抗菌代: 18,700円 鍵交換代: 29,700円 [月次費用] Hiro安心サポート: 1,500円		
入居諸条件			
保証会社	必須 初回保証料: 賃料総額の60% 月次保証料: 2,190円		
備考			

情報更新日2025年10月16日

No.ko0000061481



東京都知事(5)第83270号  
(公社)全日本不動産協会会員, (公社)首都圏不動産公正取引協議会加盟  
**株式会社CLCコーポレーション 小岩店**  
東京都江戸川区南小岩7丁目28-2  
TEL:03-5622-7123  
E-mail: koiwa@clcnet.jp  
URL: https://clcnetwork.co.jp/shop\_koiwa.html



携帯サイトから物件詳細を閲覧できます!

取引態様	手数料負担の割合	貸主	借主
仲介	手数料配分の割合	元付	客付