

FOR RENT

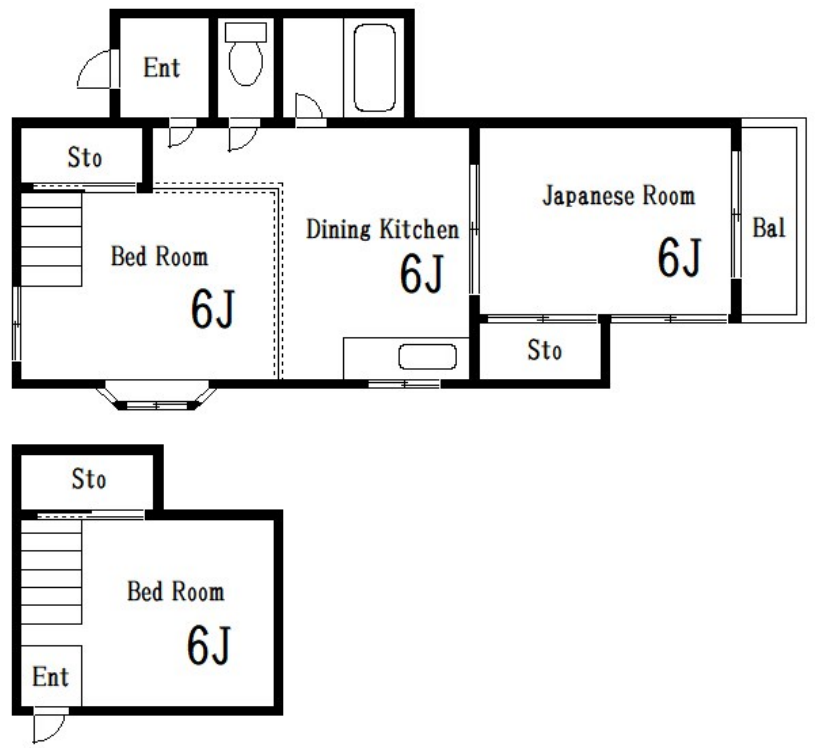
賃料	管理費等
80,000円	0円

2 F 以上, 2 面採光, ディンプルキー, 角住戸, 最上階, 上階無し, 通風良好, 陽当たり良好

【外観】



【間取り図】



間取り	2LDK		
敷金	1ヶ月	礼金	1ヶ月
敷引/償却金	-	保証金	-
物件種別	アパート		
建物名・部屋番号	プラザイシバシB棟		
物件所在地	東京都江戸川区北小岩 2丁目39-4		
交通	京成本線 京成小岩駅 徒歩7分 中央・総武線各停 小岩駅 徒歩13分		
間取詳細	LDK(12畳) 洋室(6畳) 和室(6畳)		
構造・規模	木造 2階建 2階		
専有面積	51.85㎡	向き	南
築年月	1987年1月	契約期間	2年
損害保険	有	入居時期	即時
駐車場	駐輪場		
設備	2口コンロ, インターホン, エアコン, ガスキッチン, ガスコンロ設置可, シャワー, シューズボックス, トイ		
その他費用			
入居諸条件	ペット不可 ルームシェア可 子供可		
保証会社			
備考			

図面と現況が異なる場合は現況が優先となります。

間取りの「S」はサービスルーム(納戸)です。

情報更新日2024年11月21日

No.ko0000068790



東京都知事(5)第83270号
(公社)全日本不動産協会会員, (公社)首都圏不動産公正取引協議会加盟
株式会社CLCコーポレーション 小岩店
東京都江戸川区南小岩7丁目28-2
TEL:03-5622-7123
E-mail: koiwa@clcnet.jp
URL: https://clcnetwork.co.jp/shop_koiwa.html



携帯サイトから物件詳細を閲覧できます!

取引態様	手数料負担の割合	貸主	借主
仲介	手数料配分の割合	元付	客付