

# FOR RENT

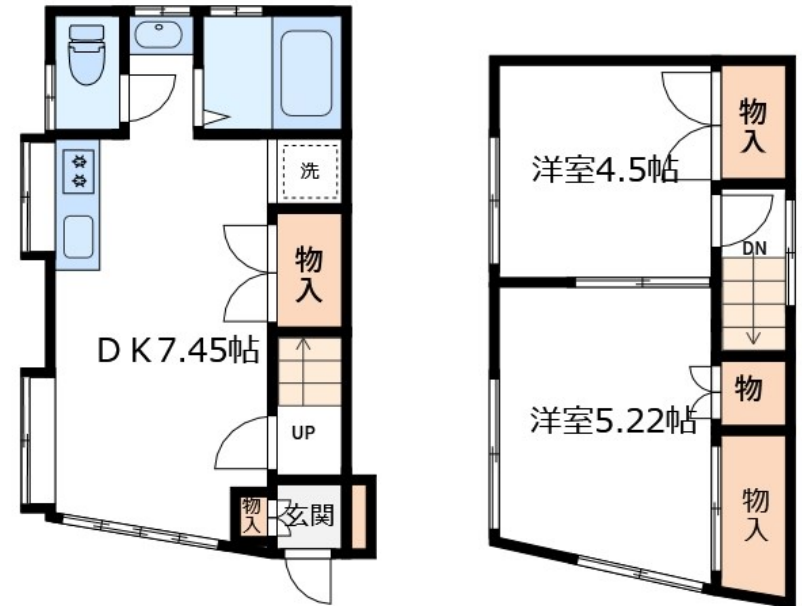
賃料	管理費等
80,000円	0円

1フロア1住戸,2面採光,角住戸,最上階,上階無し

【外観】



【間取り図】



間取り	2DK		
敷金	1ヶ月	礼金	1ヶ月
敷引/償却金	-	保証金	-
物件種別	戸建		
建物名・部屋番号	細田1丁目貸家		
物件所在地	東京都葛飾区細田1丁目16-5		
交通	北総線 京成高砂駅 徒歩19分 京成本線 京成高砂駅 徒歩19分		
間取詳細			
構造・規模	その他 2階建 1-2階		
専有面積	44.06㎡	向き	
築年月	1984年6月	契約期間	2年
損害保険	有	入居時期	相談
駐車場			
設備	2口コンロ,TVインターホン,インターホン,エアコン,エアコン2台,ガスキッチン,ガスコンロ設置済,		
その他費用			
入居諸条件			
保証会社	必須 初回保証委託費賃料総額の50%/継続保証料10,000円(年毎)		
備考			

図面と現況が異なる場合は現況が優先となります。

間取りの「S」はサービスルーム(納戸)です。

情報更新日2024年11月11日

No.ko0000071381



東京都知事(5)第83270号  
(公社)全日本不動産協会会員,(公社)首都圏不動産公正取引協議会加盟  
**株式会社CLCコーポレーション 小岩店**  
東京都江戸川区南小岩7丁目28-2  
TEL:03-5622-7123  
E-mail:koiwa@clcnet.jp  
URL:https://clcnetwork.co.jp/shop\_koiwa.html



携帯サイトから物件詳細を閲覧できます!

取引態様	手数料負担の割合	貸主	借主
仲介	手数料配分の割合	元付	客付