

FOR RENT

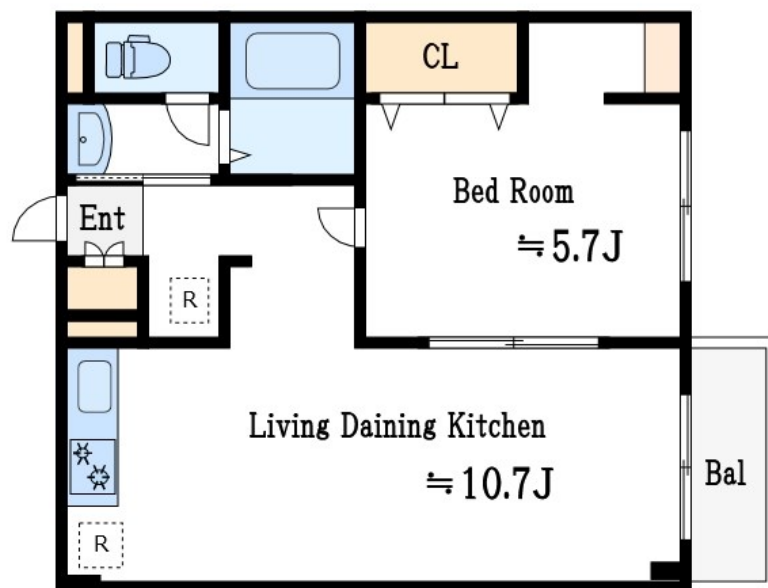
賃料	管理費等
92,000円	3,000円

3面採光,角住戸,通風良好,内装リフォーム済

【外観】



【間取り図】



間取り	1LDK		
敷金	1ヶ月	礼金	1ヶ月
敷引/償却金	-	保証金	-
物件種別	マンション		
建物名・部屋番号	エステートピア細田		
物件所在地	東京都葛飾区細田4丁目26-7		
交通	中央・総武線各停 小岩駅 徒歩16分 京成本線 京成小岩駅 徒歩12分		
間取詳細	洋室(5.7畳) LDK(10.7畳)		
構造・規模	鉄骨 3階建 2階		
専有面積	39.15㎡	向き	
築年月	1989年2月	契約期間	2年
損害保険	有	入居時期	相談
駐車場	無 駐輪場		
設備	2口コンロ, 3点給湯, TVインターホン, エアコン, ガスキッチン, クローゼット, システムキッチン, シャ		
その他費用	[一時金] 鍵交換代: 22,000円		
入居諸条件	ペット可 事務所不可 楽器等の使用不可 二人可		
保証会社	必須 契約時、月額賃料等総額の50% 月額、月額賃料等総額の1%		
備考			

図面と現況が異なる場合は現況が優先となります。

間取りの「S」はサービスルーム(納戸)です。

情報更新日2024年10月26日

No.ko0000071514

お問合せ先



東京都知事(5)第83270号

(公社)全日本不動産協会会員, (公社)首都圏不動産公正取引協議会加盟

株式会社CLCコーポレーション 小岩店

東京都江戸川区南小岩7丁目28-2

TEL:03-5622-7123

E-mail: koiwa@clcnet.jp

URL: https://clcnetwork.co.jp/shop_koiwa.html



携帯サイトから物件詳細を閲覧できます!

取引態様	手数料負担の割合	貸主	0%	借主	100%
仲介	手数料配分の割合	元付	0%	客付	100%