

# FOR RENT

賃料	管理費等
84,900円	0円

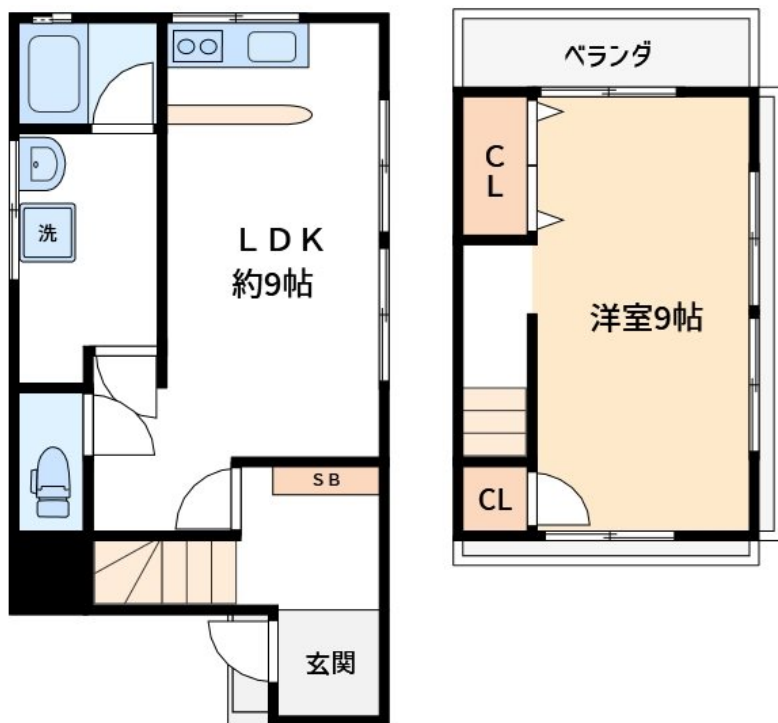
## お部屋探しはCLCコーポレーションで

2面採光, 3面採光, ダブルロック, 角住戸, 上階無し, メールボックス

【外観】



【間取り図】



図面と現況が異なる場合は現況が優先となります。

間取りの「S」はサービスルーム(納戸)です。

間取り	1LDK		
敷金	1ヶ月	礼金	1ヶ月
敷引/償却金	-	保証金	-
物件種別	戸建		
建物名・部屋番号	南水元2丁目戸建		
物件所在地	東京都葛飾区南水元2丁目26-6		
交通	常磐線各停 金町(東京)駅 徒歩20分 常磐線各停 亀有駅 徒歩36分		
間取詳細			
構造・規模	木造 2階建 1-2階		
専有面積	44.82㎡	向き	南
築年月	1971年6月	契約期間	2年
損害保険	有	入居時期	即時
駐車場	無 駐輪場		
設備	2口コンロ, IHクッキングヒーター, TVインターホン, エアコン, エアコン2台, ガスコンロ設置済, キッチン		
その他費用			
入居諸条件	ペット可 事務所相談 楽器等の使用相談 二人可		
保証会社	必須 お問い合わせください。		
備考			

情報更新日2024年12月2日

No.ko000071710

お問合せ先



東京都知事(5)第83270号

(公社)全日本不動産協会会員, (公社)首都圏不動産公正取引協議会加盟

株式会社CLCコーポレーション 小岩店

東京都江戸川区南小岩7丁目28-2

TEL:03-5622-7123

E-mail: koiwa@clcnet.jp

URL: [https://clcnetwork.co.jp/shop\\_koiwa.html](https://clcnetwork.co.jp/shop_koiwa.html)



携帯サイトから物件詳細を閲覧できます!

取引態様	手数料負担の割合	貸主	0%	借主	100%
仲介	手数料配分の割合	元付	0%	客付	100%