

FOR RENT

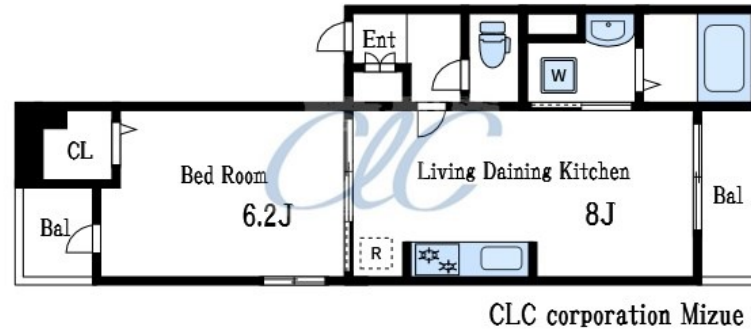
賃料	管理費等
87,500円	3,900円

オートロック,防犯カメラ,メールボックス

【外観】



【間取り図】



間取り	1LDK		
敷金	無	礼金	10万円
敷引/償却金	-	保証金	-
物件種別	アパート		
建物名・部屋番号	ドミールS		
物件所在地	東京都江戸川区上篠崎2丁目4-13		
交通	都営新宿線 篠崎駅 徒歩10分 都営新宿線 瑞江駅 徒歩36分		
間取詳細			
構造・規模	木造 3階建 1階		
専有面積	34.08㎡	向き	
築年月	2021年3月	契約期間	2年
損害保険	有	入居時期	相談
駐車場	無 駐輪場		
設備	2口コンロ, B S, TVインターホン, エアコン, オートバス, ガスキッチン, ガスコンロ設置済, クローゼット		
その他費用	[一時金] クリーニング代: 60,000円 鍵セット費: 3,300円 [月次費用] 24時間サポート: 330円		
入居諸条件			
保証会社	可 お問い合わせくださいませ。		
備考	こちらのお部屋のお問合せはCLCコーポレーション瑞江支店までお気軽にお問合せ下さい お部屋探し全力サポートいたします!		

図面と現況が異なる場合は現況が優先となります。

間取りの「S」はサービスルーム(納戸)です。

情報更新日2024年11月11日

No.ko0000071782

お問合せ先



東京都知事(5)第83270号

(公社)全日本不動産協会会員, (公社)首都圏不動産公正取引協議会加盟

株式会社CLCコーポレーション 小岩店

東京都江戸川区南小岩7丁目28-2

TEL:03-5622-7123

E-mail: koiwa@clcnet.jp

URL: https://clcnetwork.co.jp/shop_koiwa.html



携帯サイトから物件詳細を閲覧できます!

取引態様	手数料負担の割合	貸主	借主
仲介	手数料配分の割合	元付	客付

不動産コード: 2107207

物件管理コード: 1122115213330001043683

取引条件の有効期限は情報更新日より30日間となります。