

# FOR RENT

賃料	管理費等
85,000円	5,000円

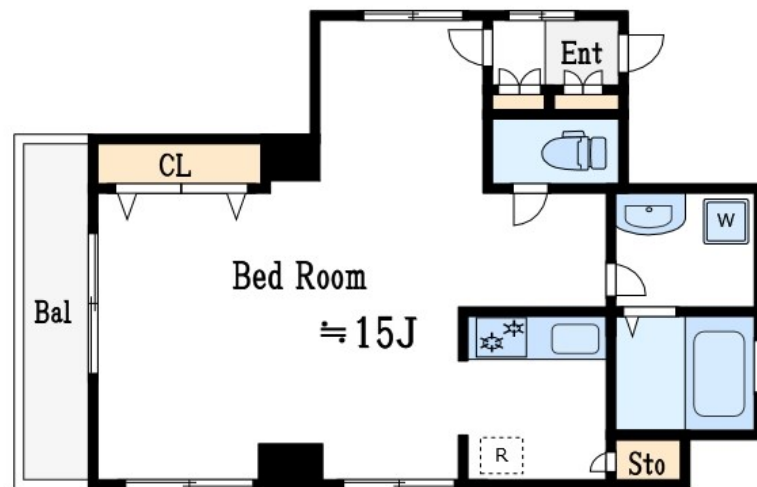
## RC造マンション 角部屋 もちろんエレベーター

2F以上, 2面採光, オートロック, 角住戸, 玄関ホール, 通風良好, 陽当たり良好, メールボックス

【外観】



【間取り図】



間取り	1K		
敷金	無	礼金	1ヶ月
敷引/償却金	-	保証金	-
物件種別	マンション		
建物名・部屋番号	サル・デュ・セジュール		
物件所在地	東京都江戸川区西小岩5丁目6-9		
交通	京成本線 京成小岩駅 徒歩5分 中央・総武線各停 小岩駅 徒歩13分		
間取詳細	洋室(15畳) K(2.2畳)		
構造・規模	鉄筋コンクリート 8階建 3階		
専有面積	37.42㎡	向き	西
築年月	2001年11月	契約期間	2年
損害保険	有	入居時期	相談
駐車場	無 駐輪場 バイク置き場		
設備	2口コンロ, 3点給湯, インターネット専用線配線済み, インターホン, エアコン, ガスキッチン, ガスコンロ		
その他費用	[一時金] 鍵交換代: 27,500円 消火剤: 7,480円 水道料金: 3,850円 24時間安心サポート: 2,750円		
入居諸条件			
保証会社	必須 初回保証委託費賃料等の70% 月額864円		
備考			

図面と現況が異なる場合は現況が優先となります。

間取りの「S」はサービスルーム(納戸)です。

情報更新日2024年11月11日

No.ko0000071818

お問合せ先



東京都知事(5)第83270号

(公社)全日本不動産協会会員, (公社)首都圏不動産公正取引協議会加盟

株式会社CLCコーポレーション 小岩店

東京都江戸川区南小岩7丁目28-2

TEL:03-5622-7123

E-mail: koiwa@clcnet.jp

URL: [https://clcnetwork.co.jp/shop\\_koiwa.html](https://clcnetwork.co.jp/shop_koiwa.html)



携帯サイトから物件詳細を閲覧できます!

取引態様	手数料負担の割合	貸主	借主
仲介	手数料配分の割合	元付	客付