

FOR RENT

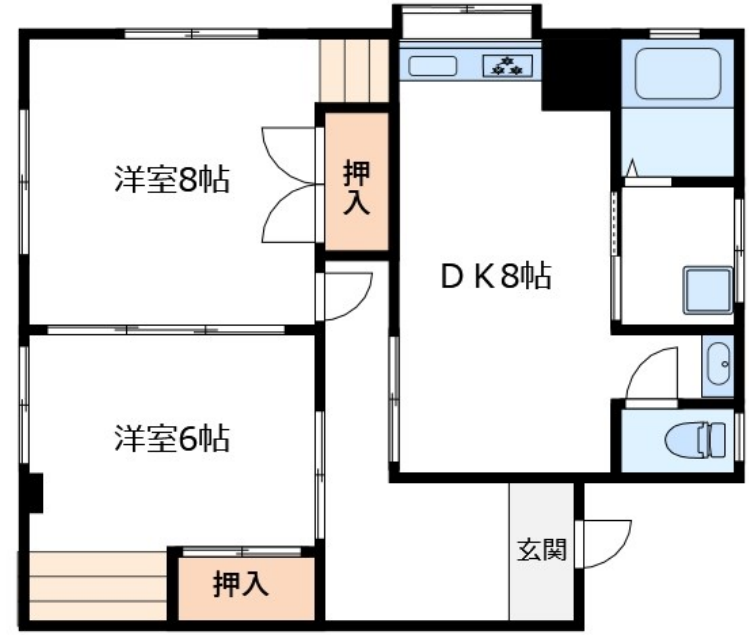
賃料	管理費等
120,000円	5,000円

2面採光,ディンプルキー,角住戸,メールボックス

【外観】



【間取り図】



間取り	2DK		
敷金	無	礼金	無
敷引/償却金	-	保証金	-
物件種別	マンション		
建物名・部屋番号	菅原橋スカイマンション		
物件所在地	東京都江戸川区松本1丁目3-13		
交通	総武線快速 新小岩駅 徒歩22分 中央・総武線各停 小岩駅 徒歩31分		
間取詳細			
構造・規模	鉄骨 3階建 2階		
専有面積	65.15㎡	向き	南西
築年月	1985年10月	契約期間	2年
損害保険	有	入居時期	相談
駐車場	無 駐輪場		
設備	3口以上コンロ,BS,CATV,CS,TVインターホン,インターホン,エアコン,エアコン2台,ガス		
その他費用	[一時金] 退去時クリーニング費用:120,000円 [備考] 鍵交換代あり		
入居諸条件	ペット相談 二人可		
保証会社	必須 総賃料の50%		
備考			

図面と現況が異なる場合は現況が優先となります。

間取りの「S」はサービスルーム(納戸)です。

情報更新日2024年11月14日

No.ko0000071925



東京都知事(5)第83270号
(公社)全日本不動産協会会員,(公社)首都圏不動産公正取引協議会加盟
株式会社CLCコーポレーション 小岩店
東京都江戸川区南小岩7丁目28-2
TEL:03-5622-7123
E-mail:koiwa@clcnet.jp
URL:https://clcnetwork.co.jp/shop_koiwa.html



携帯サイトから物件詳細を閲覧できます!

取引態様	手数料負担の割合	貸主	借主
仲介	手数料配分の割合	元付	客付