

FOR RENT

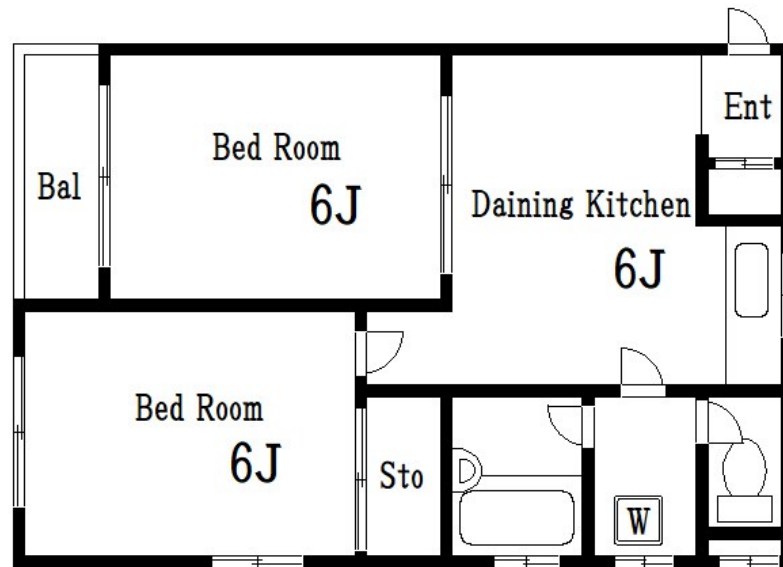
賃料	管理費等
70,000円	2,000円

2 F 以上, 2 面採光, ディンプルキー, 角住戸, 最上階, 上階無し, 通風良好, 南西角住戸, 陽当たり良好, メールボックス

【外観】



【間取り図】



間取り	2DK		
敷金	1ヶ月	礼金	無
敷引/償却金	-	保証金	-
物件種別	マンション		
建物名・部屋番号	ショーケンプラザ		
物件所在地	東京都葛飾区細田 1丁目12-4		
交通	中央・総武線各停 小岩駅 徒歩18分 京成本線 京成高砂駅 徒歩19分		
間取詳細			
構造・規模	鉄骨 4階建 4階		
専有面積	37.1㎡	向き	南西
築年月	1990年8月	契約期間	2年
損害保険	有 16,000円 24ヶ月	入居時期	相談
駐車場	駐輪場		
設備	ガスコンロ設置可 ガスキッチン キッチンに窓 パス・トイレ別 パス有 高温差湯式 脱衣所 シャワー		
その他費用			
入居諸条件			
保証会社	必須 初回保証委託費賃料総額の50%/継続保証料10,000円(年毎)		
備考			

図面と現況が異なる場合は現況が優先となります。

間取りの「S」はサービスルーム(納戸)です。

情報更新日2024年11月15日

No.ko0000071930

お問合せ先



東京都知事(5)第83270号

(公社)全日本不動産協会会員, (公社)首都圏不動産公正取引協議会加盟

株式会社CLCコーポレーション 小岩店

東京都江戸川区南小岩7丁目28-2

TEL:03-5622-7123

E-mail: koiwa@clcnet.jp

URL: https://clcnetwork.co.jp/shop_koiwa.html



携帯サイトから物件詳細を閲覧できます!

取引態様	手数料負担の割合	貸主	借主
仲介	手数料配分の割合	元付	客付