

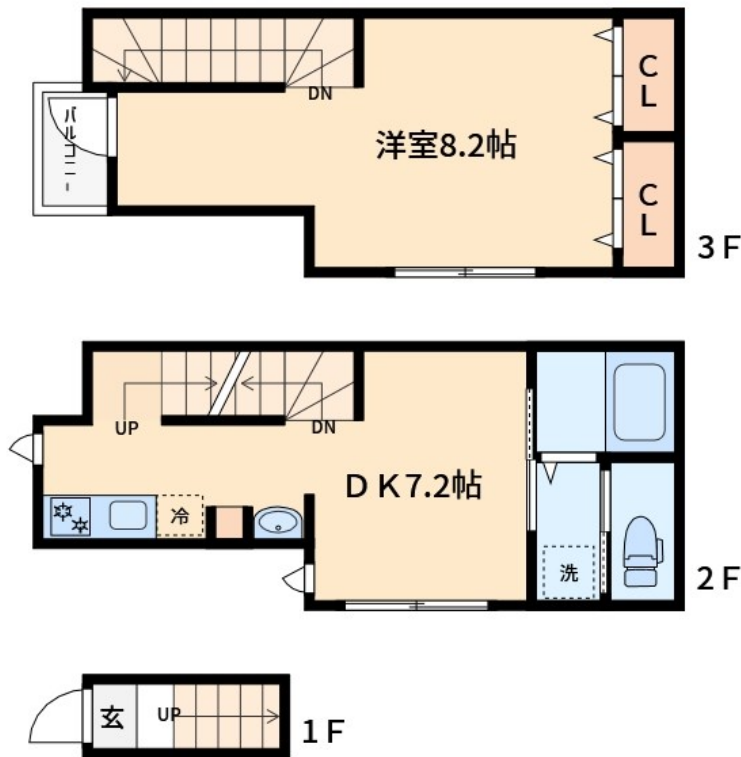
賃料	管理費等
91,000円	4,000円

角住戸

【外観】



【間取り図】



図面と現況が異なる場合は現況が優先となります。

間取りの「S」はサービスルーム(納戸)です。

間取り	1DK		
敷金	1ヶ月	礼金	1ヶ月
敷引/償却金	-	保証金	-
物件種別	アパート		
建物名・部屋番号	Colza柴又		
物件所在地	東京都葛飾区柴又5丁目41-18		
交通	北総線 新柴又駅 徒歩7分 京成本線 京成小岩駅 徒歩15分		
間取詳細			
構造・規模	木造 3階建 2階		
専有面積	40.88㎡	向き	
築年月	2024年12月	契約期間	2年
損害保険	有	入居時期	2024年12月14日
駐車場	無 駐輪場		
設備	24時間換気システム, 2口コンロ, 3点給湯, TVインターホン, インターホン, エアコン, ガスキッチン,		
その他費用	[備考] 2人入居の場合、共益費5,000円		
入居諸条件	ペット不可 二人相談		
保証会社	可(日本セーフティー) 連帯保証人+保証会社(日本セーフティー・総賃料50%)以降1年毎1万円		
備考			

情報更新日2024年11月16日

No.ko0000071965



東京都知事(5)第83270号
 (公社)全日本不動産協会会員, (公社)首都圏不動産公正取引協議会加盟
株式会社CLCコーポレーション 小岩店
 東京都江戸川区南小岩7丁目28-2
 TEL:03-5622-7123
 E-mail: koiwa@clcnet.jp
 URL: https://clcnetwork.co.jp/shop_koiwa.html



携帯サイトから物件詳細を閲覧できます!

取引態様	手数料負担の割合	貸主	借主
仲介	手数料配分の割合	元付	客付