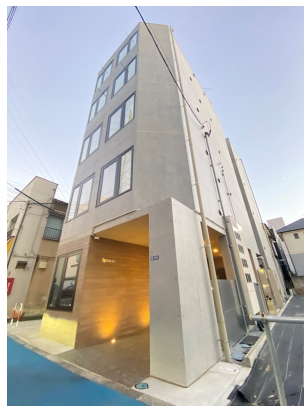


FOR RENT

賃料	管理費等
72,000円	5,000円

2F以上,オートロック,最上階,上階無し,防犯カメラ,メールボックス

【外観】



【間取り図】



図面と現況が異なる場合は現況が優先となります。

間取りの「S」はサービスルーム(納戸)です。

間取り	1R		
敷金	無	礼金	無
敷引/償却金	-	保証金	-
物件種別	マンション		
建物名・部屋番号	Speranza Tokyo		
物件所在地	東京都葛飾区高砂3丁目9-5		
交通	京成本線 京成高砂駅 徒歩2分 京成金町線 柴又駅 徒歩15分		
間取詳細	洋室(6畳)		
構造・規模	鉄筋コンクリート 5階建 5階		
専有面積	20.39㎡	向き	
築年月	2022年12月	契約期間	2年
損害保険	有	入居時期	即時
駐車場	無		
設備	IHクッキングヒーター,TVインターホン,エアコン,オートバス,シャワー,シャワー付洗面台,シューズ		
その他費用	[一時金] 退去負担金: 55,000円 入居サポート: 16,500円		
入居諸条件			
保証会社	必須 総賃料の50%		
備考			

情報更新日2024年11月21日

No.ko000072051

お問合せ先



東京都知事(5)第83270号

(公社)全日本不動産協会会員,(公社)首都圏不動産公正取引協議会加盟

株式会社CLCコーポレーション 小岩店

東京都江戸川区南小岩7丁目28-2

TEL:03-5622-7123

E-mail: koiwa@clcnet.jp

URL: https://clcnetwork.co.jp/shop_koiwa.html



携帯サイトから物件詳細を閲覧できます!

取引態様	手数料負担の割合	貸主	借主
仲介	手数料配分の割合	元付	客付