

FOR RENT

賃料	管理費等
130,000円	10,000円

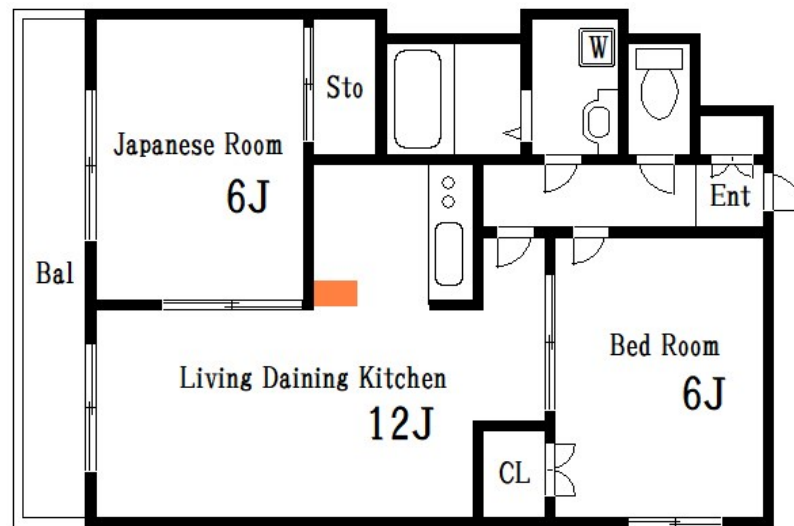
本物件についてのさらに詳しい情報、または見学

2F以上, 2面採光, L字型バルコニー, オートロック, 角住戸, 玄関ホール, 振り分け, 通風良好, 陽当たり良好, 駅まで平坦, 駅前, 外壁タイル張り, 防犯カメラ, メールボックス

【外観】



【間取り図】



間取り	2LDK		
敷金	1ヶ月	礼金	無
敷引/償却金	-	保証金	-
物件種別	マンション		
建物名・部屋番号	プラチナKODAヒルズ		
物件所在地	東京都江戸川区篠崎町7丁目29-2		
交通	都営新宿線 篠崎駅 徒歩1分 都営新宿線 瑞江駅 徒歩27分		
間取詳細	洋室(6畳) 洋室(6畳) LDK(12.5畳)		
構造・規模	鉄骨鉄筋コンクリート9階建3階		
専有面積	56.2㎡	向き	南西
築年月	1994年7月上旬	契約期間	2年
損害保険	有	入居時期	相談
駐車場	無 駐輪場		
設備	2口コンロ, C A T V, インターホン, エアコン, エアコン2台, オートバス, ガスキッチン, ガスコンロ設置		
その他費用	[一時金] 鍵交換代: 19,800円		
入居諸条件	ペット可		
保証会社	可 お問合せくださいませ。		
備考			

図面と現況が異なる場合は現況が優先となります。

間取りの「S」はサービスルーム(納戸)です。

情報更新日2024年11月25日

No.ko0000072105

お問合せ先



東京都知事(5)第83270号

(公社)全日本不動産協会会員, (公社)首都圏不動産公正取引協議会加盟

株式会社CLCコーポレーション 小岩店

東京都江戸川区南小岩7丁目28-2

TEL:03-5622-7123

E-mail: koiwa@clcnet.jp

URL: https://clcnetwork.co.jp/shop_koiwa.html



携帯サイトから物件詳細を閲覧できます!

取引態様	手数料負担の割合	貸主	借主
仲介	手数料配分の割合	元付	客付