

FOR RENT

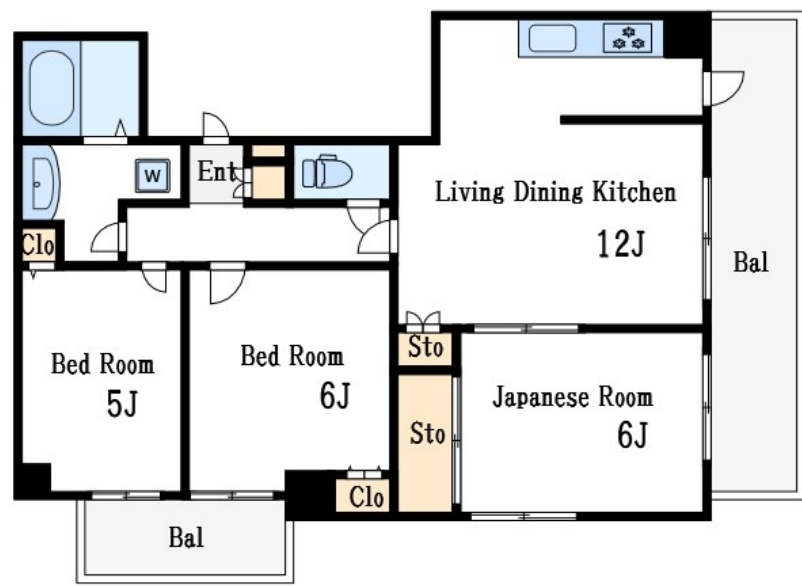
賃料	管理費等
160,000円	10,000円

2F以上,オートロック,玄関ホール,陽当たり良好,分譲タイプ,メールボックス

【外観】



【間取り図】



間取り	3LDK		
敷金	1ヶ月	礼金	1ヶ月
敷引/償却金	-	保証金	-
物件種別	マンション		
建物名・部屋番号	ベルグレースケア江戸川		
物件所在地	東京都江戸川区北小岩2丁目8-20		
交通	京成本線 京成小岩駅 徒歩2分 中央・総武線各停 小岩駅 徒歩15分		
間取詳細	LDK(12畳) 和室(6畳) 洋室(6畳) 洋室(5畳)		
構造・規模	鉄筋コンクリート 12階建 3階		
専有面積	68.24㎡	向き	南
築年月	2003年4月	契約期間	2年
損害保険	有	入居時期	相談
駐車場	有(敷地内) 19000円/月 ~ 駐輪場		
設備	2口コンロ, 3口以上コンロ, B S, T V インターホン, インターホン, エアコン, オートバス, ガスキッチン		
その他費用	[一時金] 夜間休日サポート : 9,900円		
入居諸条件	二人可		
保証会社	可 初回保証料 ; 総賃料の50%、継続保証料 ; 10,000円/年		
備考			

図面と現況が異なる場合は現況が優先となります。

間取りの「S」はサービスルーム(納戸)です。

情報更新日2025年1月13日

No.ko0000072670



東京都知事(5)第83270号
 (公社)全日本不動産協会会員, (公社)首都圏不動産公正取引協議会加盟
株式会社CLCコーポレーション 小岩店
 東京都江戸川区南小岩7丁目28-2
 TEL:03-5622-7123
 E-mail: koiwa@clcnet.jp
 URL: https://clcnetwork.co.jp/shop_koiwa.html



携帯サイトから物件詳細を閲覧できます!

取引態様	手数料負担の割合	貸主	借主
	手数料配分の割合	元付	客付
仲介			