

# FOR RENT

賃料	管理費等
72,000円	3,000円

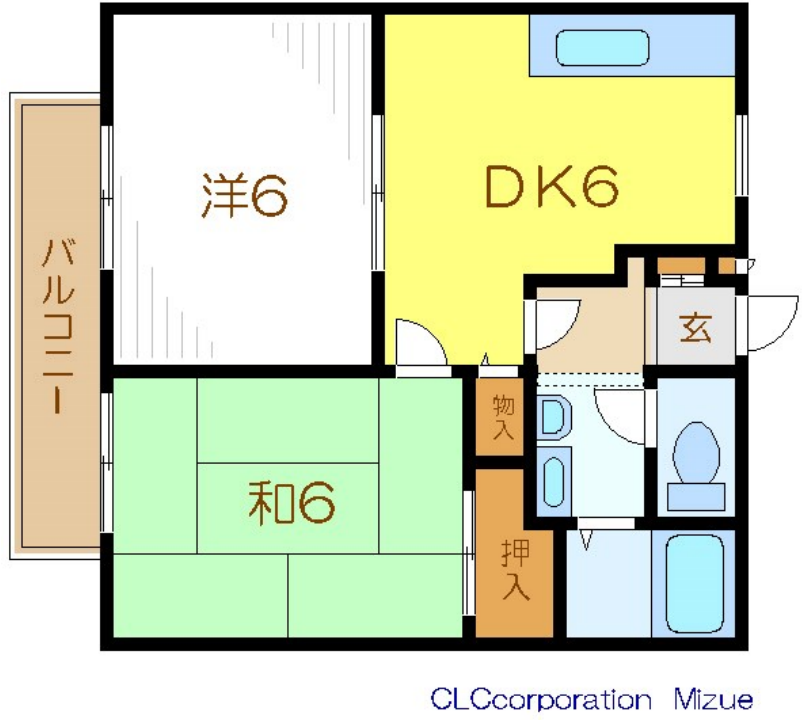
## 本物件についてのさらに詳しい情報、または見学

2F以上,セキュリティ有り,角住戸,玄関ホール,最上階,上階無し,振り分け,通風良好,当社管理物件,南面リビング,陽当たり良好,駅まで平坦,閑静な住宅街,メールボックス,平置駐車場

【外観】



【間取り図】



間取り	2DK		
敷金	無	礼金	無
敷引/償却金	-	保証金	-
物件種別	アパート		
建物名・部屋番号	サンブリッジ		
物件所在地	東京都江戸川区篠崎町6丁目13-17		
交通	都営新宿線 篠崎駅 徒歩8分 都営新宿線 一之江駅 徒歩36分		
間取詳細	和室(6畳) 洋室(6畳) DK(6畳)		
構造・規模	軽量鉄骨 2階建 2階		
専有面積	41.73㎡	向き	南
築年月	1993年2月中旬	契約期間	2年
損害保険	有	入居時期	相談
駐車場	有(敷地内) 12100円/月 ~ 駐輪場 バイク置き場		
設備	2口コンロ, B S, インターホン, エアコン, ガスキッチン, ガスコンロ設置可, ガス給湯, キッチンに窓, ク		
その他費用	[一時金] 退去負担金: 49,500円		
入居諸条件	ペット不可 二人可 法人可 ルームシェア相談		
保証会社	必須 初回保証料: 総賃料等の50% / 更新保証料: 1年毎10,000円がかかります。		
備考			

図面と現況が異なる場合は現況が優先となります。

間取りの「S」はサービスルーム(納戸)です。

情報更新日2025年1月28日

No.ko000072689



東京都知事(5)第83270号  
(公社)全日本不動産協会会員, (公社)首都圏不動産公正取引協議会加盟  
**株式会社CLCコーポレーション 小岩店**  
東京都江戸川区南小岩7丁目28-2  
TEL:03-5622-7123  
E-mail: koiwa@clcnet.jp  
URL: [https://clcnetwork.co.jp/shop\\_koiwa.html](https://clcnetwork.co.jp/shop_koiwa.html)



携帯サイトから物件詳細を閲覧できます!

取引態様	手数料負担の割合	貸主	0%	借主	100%
仲介	手数料配分の割合	元付	0%	客付	100%