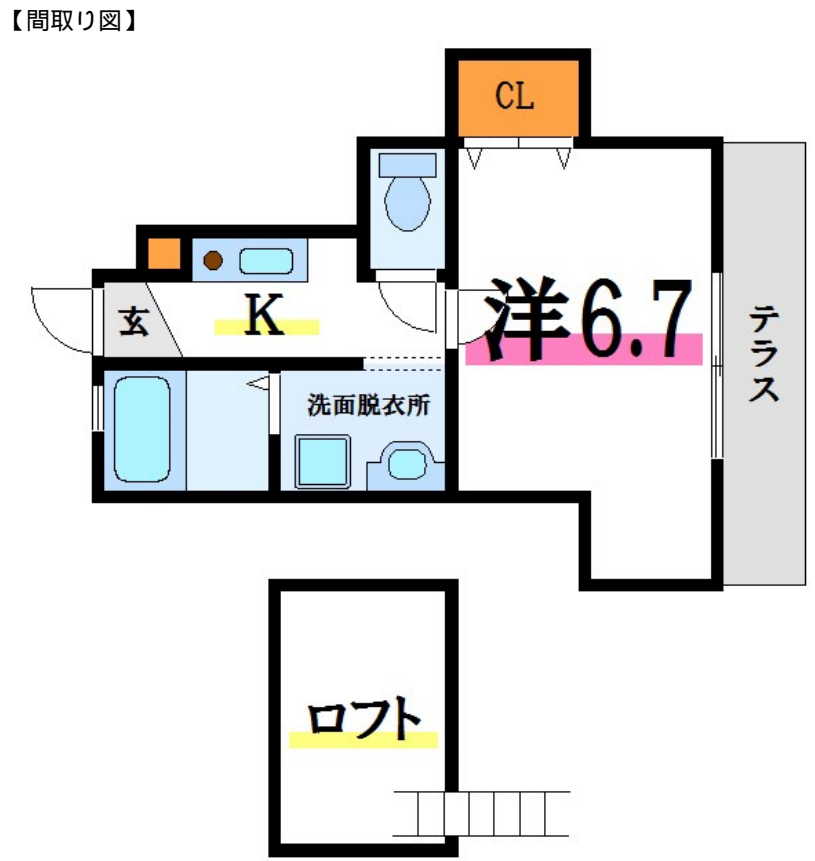


# FOR RENT

賃料	管理費等
68,000円	2,000円

2面採光,ダブルディンプルキー,ダブルロック,ディンプルキー,ロフト,天窗,メールボックス



間取り	1K		
敷金	無	礼金	無
敷引/償却金	-	保証金	-
物件種別	アパート		
建物名・部屋番号	エステートピュア小岩		
物件所在地	東京都江戸川区南小岩7丁目9-4		
交通	中央・総武線各停 小岩駅 徒歩8分 京成本線 江戸川駅 徒歩22分		
間取詳細	洋室(6.7畳) K(2畳) ロフト(2畳)		
構造・規模	木造 2階建 1階		
専有面積	21.62㎡	向き	西
築年月	2015年2月	契約期間	2年
損害保険	有	入居時期	2025年3月上旬
駐車場	無 駐輪場		
設備	3点給湯, CATV, TVインターホン, インターネット専用線配線済み, インターホン, エアコン, オートバ		
その他費用	[一時金] 退去負担金: 68,000円		
入居諸条件			
保証会社	必須 初回総賃料の50%、1年毎更新1万円がかかります。		
備考			

図面と現況が異なる場合は現況が優先となります。

間取りの「S」はサービスルーム(納戸)です。

情報更新日2025年1月19日

No.ko0000072771



東京都知事(5)第83270号  
 (公社)全日本不動産協会会員, (公社)首都圏不動産公正取引協議会加盟  
**株式会社CLCコーポレーション 小岩店**  
 東京都江戸川区南小岩7丁目28-2  
 TEL:03-5622-7123  
 E-mail: koiwa@clcnet.jp  
 URL: https://clcnetwork.co.jp/shop\_koiwa.html



携帯サイトから物件詳細を閲覧できます!

取引態様	手数料負担の割合	貸主	借主
	手数料配分の割合	元付	客付
仲介			