

FOR RENT

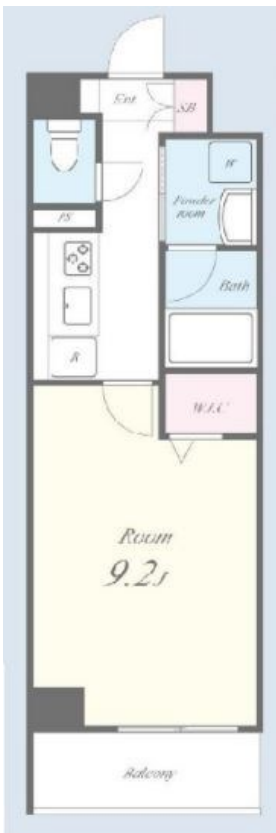
賃料	管理費等
99,000円	12,000円

オートロック,ダブルディンプルキー,ダブルロック,ディンプルキー,モニタ付オートロック,玄関ホール,防犯カメラ,メールボックス

【外観】



【間取り図】



間取り	1K		
敷金	無	礼金	1ヶ月
敷引/償却金	-	保証金	-
物件種別	マンション		
建物名・部屋番号	PARQUE Nishikoiva(パルク 西小岩)		
物件所在地	東京都江戸川区西小岩 3丁目32-7		
交通	中央・総武線各停 小岩駅 徒歩5分 京成本線 京成小岩駅 徒歩14分		
間取詳細	洋室(9.2畳)		
構造・規模	鉄筋コンクリート 5階建 3階		
専有面積	29.77㎡	向き	
築年月	2020年12月	契約期間	2年
損害保険	有 23,500円 24ヶ月	入居時期	2025年2月下旬
駐車場	有(敷地内) 22000円/月 ~ 駐輪場 バイク置き場		
設備	3口以上コンロ, B S, T V インターホン, ウォークインクローゼット, エアコン, ガスキッチン, ガスコンロ		
その他費用	[一時金] 鍵交換代: 27,500円 駐輪場ステッカー代: 1,000円 除菌消臭費用: 11,000円 [月次費用] 町会費: 200円		
入居諸条件			
保証会社	必須 初回保証料50% 月額保証料1%		
備考			

図面と現況が異なる場合は現況が優先となります。

間取りの「S」はサービスルーム(納戸)です。

情報更新日2025年1月22日

No.ko0000072802



東京都知事(5)第83270号
(公社)全日本不動産協会会員, (公社)首都圏不動産公正取引協議会加盟
株式会社CLCコーポレーション 小岩店
東京都江戸川区南小岩7丁目28-2
TEL:03-5622-7123
E-mail: koiwa@clcnet.jp
URL: https://clcnetwork.co.jp/shop_koiwa.html



携帯サイトから物件詳細を閲覧できます!

取引態様	手数料負担の割合	貸主	借主
仲介	手数料配分の割合	元付	客付