

# FOR RENT

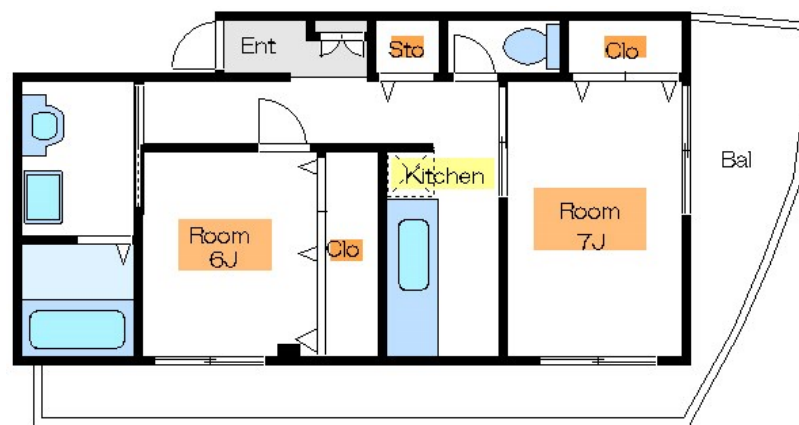
賃料	管理費等
110,000円	8,000円

2面採光,オートロック,角住戸,振り分け,メールボックス

【外観】



【間取り図】



間取り	2K		
敷金	1ヶ月	礼金	1ヶ月
敷引/償却金	-	保証金	-
物件種別	アパート		
建物名・部屋番号	キャピタル立花		
物件所在地	東京都墨田区立花2丁目12-3		
交通	東武亀戸線 東あずま駅 徒歩4分 中央・総武線各停 亀戸駅 徒歩18分		
間取詳細	洋室(5.1畳) 洋室(6.3畳) K(4畳)		
構造・規模	鉄骨 3階建 1階		
専有面積	42.66㎡	向き	
築年月	2003年9月	契約期間	2年
損害保険	有	入居時期	相談
駐車場	駐輪場		
設備	2口コンロ, 3点給湯, CATV, インターホン, エアコン, エアコン2台, ガスキッチン, ガス給湯, クロー		
その他費用	[備考] 短期違約金あり 1年未満の解約で違約金1ヶ月		
入居諸条件			
保証会社	必須 初回保証委託費賃料総額の50%/継続保証料10,000円(年毎)		
備考			

図面と現況が異なる場合は現況が優先となります。

間取りの「S」はサービスルーム(納戸)です。

情報更新日2025年1月24日

No.ko0000072847



東京都知事(5)第83270号  
(公社)全日本不動産協会会員, (公社)首都圏不動産公正取引協議会加盟  
**株式会社CLCコーポレーション 小岩店**  
東京都江戸川区南小岩7丁目28-2  
TEL:03-5622-7123  
E-mail: koiwa@clcnet.jp  
URL: [https://clcnetwork.co.jp/shop\\_koiwa.html](https://clcnetwork.co.jp/shop_koiwa.html)



携帯サイトから物件詳細を閲覧できます!

取引態様	手数料負担の割合	貸主	借主
仲介	手数料配分の割合	元付	客付