

FOR RENT

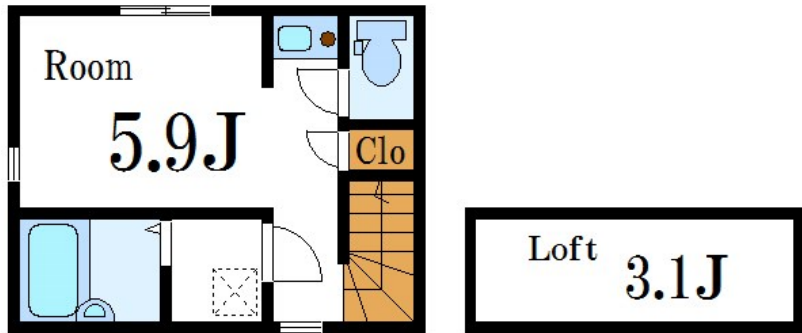
賃料	管理費等
59,000円	3,000円

2F以上, 2面採光, ダブルロック, ディンプルキー, 角住戸, 最上階, 上階無し, 駅まで平坦, 駅前, メールボックス

【外観】



【間取り図】



間取り	1R		
敷金	無	礼金	無
敷引/償却金	-	保証金	-
物件種別	アパート		
建物名・部屋番号	カトリーナ		
物件所在地	東京都江戸川区北小岩6丁目32-2		
交通	京成本線 京成小岩駅 徒歩2分 北総線 新柴又駅 徒歩16分		
間取詳細	洋室(5.9畳)		
構造・規模	木造 2階建 2階		
専有面積	19.1㎡	向き	南
築年月	2017年7月	契約期間	2年
損害保険	有	入居時期	相談
駐車場	駐輪場		
設備	CATV, CS, IHキッチンヒーター, TVインターホン, インターネット専用線配線済み, インターホン		
その他費用	[一時金] クリーニング費用: 55,000円		
入居諸条件			
保証会社	必須 お問い合わせくださいませ。		
備考			

図面と現況が異なる場合は現況が優先となります。

間取りの「S」はサービスルーム(納戸)です。

情報更新日2025年1月28日

No.ko0000072957



東京都知事(5)第83270号
(公社)全日本不動産協会会員, (公社)首都圏不動産公正取引協議会加盟
株式会社CLCコーポレーション 小岩店
東京都江戸川区南小岩7丁目28-2
TEL:03-5622-7123
E-mail: koiwa@clcnet.jp
URL: https://clcnetwork.co.jp/shop_koiwa.html



携帯サイトから物件詳細を閲覧できます!

取引態様	手数料負担の割合	貸主	0%	借主	100%
仲介	手数料配分の割合	元付	0%	客付	100%