

FOR RENT

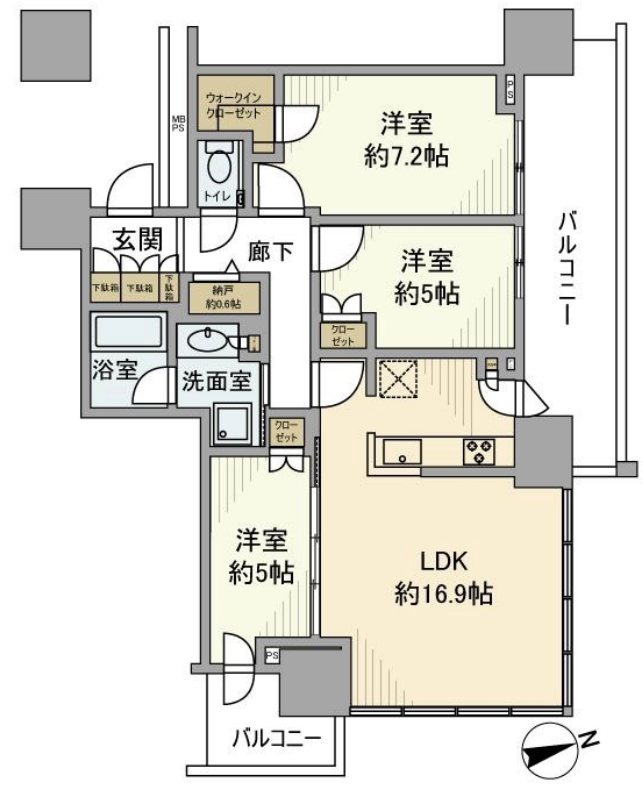
賃料	管理費等
270,000円	20,000円

2F以上,2面採光,オートロック,セキュリティ有り,ダブルディンプルキー,ダブルロック,モニタ付オートロック,高層階,振り分け,陽当たり良好,分譲タイプ,防犯カメラ,管理室,メールボックス,セキュリティ

【外観】



【間取り図】



図面と現況が異なる場合は現況が優先となります。

間取りの「S」はサービスルーム(納戸)です。

間取り	3LDK		
敷金	2ヶ月	礼金	1ヶ月
敷引/償却金	-	保証金	-
物件種別	マンション		
建物名・部屋番号	プラウドタワー小岩ファースト		
物件所在地	東京都江戸川区南小岩6丁目31-10		
交通	中央・総武線各停 小岩駅 徒歩1分 京成本線 京成小岩駅 徒歩21分		
間取詳細			
構造・規模	鉄筋コンクリート 22階建 15階		
専有面積	76.72㎡	向き	
築年月	2022年5月31日	契約期間	定期借家契約 3年
損害保険	有	入居時期	相談
駐車場	無 駐輪場		
設備	3口以上コンロ,TVインターホン,ウォークインクローゼット,エアコン,カウンターキッチン,ガスキッチン		
その他費用	[一時金] 除菌消臭代: 19,800円 [月次費用] リロサボ: 1,500円		
入居諸条件			
保証会社			
備考			

情報更新日2025年4月3日

No.ko0000073354



東京都知事(5)第83270号
(公社)全日本不動産協会会員,(公社)首都圏不動産公正取引協議会加盟
株式会社CLCコーポレーション 小岩店
東京都江戸川区南小岩7丁目28-2
TEL:03-5622-7123
E-mail: koiwa@clcnet.jp
URL: https://clcnetwork.co.jp/shop_koiwa.html



携帯サイトから物件詳細を閲覧できます!

取引態様	手数料負担の割合	貸主	借主
仲介	手数料配分の割合	元付	客付