

FOR RENT

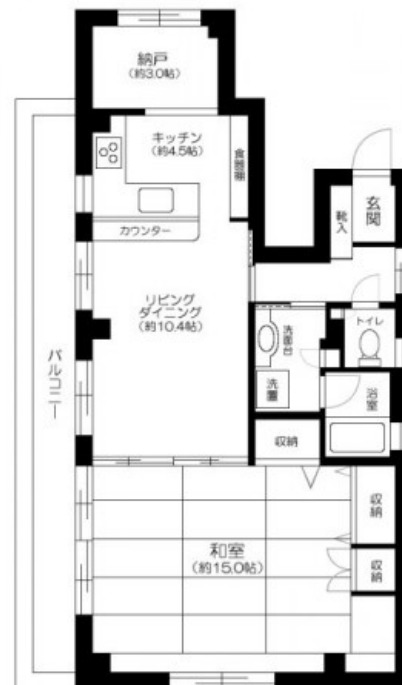
賃料	管理費等
150,000円	10,000円

1フロア2住戸,2F以上,2面採光,オートロック,セキュリティ有り,角住戸,最上階,上階無し,眺望良好,東南角住戸,陽当たり良好,内装リフォーム済,駅まで平坦,メールボックス

【外観】



【間取り図】



間取り	1SLDK		
敷金	1ヶ月	礼金	1ヶ月
敷引/償却金	-	保証金	-
物件種別	マンション		
建物名・部屋番号	あもえビル		
物件所在地	東京都江戸川区松島3丁目14-15		
交通	中央・総武線各停 新小岩駅 徒歩6分 中央・総武線各停 平井(東京)駅 徒歩31分		
間取詳細			
構造・規模	鉄骨5階建5階		
専有面積	78.57㎡	向き	南東
築年月	1995年11月	契約期間	2年
損害保険	有	入居時期	相談
駐車場	無		
設備	3口以上コンロ,CATV,L字型キッチン,TVインターホン,エアコン,ガスキッチン,ガスコンロ設置済		
その他費用	[一時金] サポート料:22,000円 保険料:20,000円 鍵交換代:18,700円		
入居諸条件	二人可		
保証会社	必須 初回保証料:35,600円 継続保証料:毎年10,000円		
備考			

図面と現況が異なる場合は現況が優先となります。

間取りの「S」はサービスルーム(納戸)です。

情報更新日2025年4月3日

No.ko0000073898

お問合せ先



東京都知事(5)第83270号

(公社)全日本不動産協会会員,(公社)首都圏不動産公正取引協議会加盟

株式会社CLCコーポレーション 小岩店

東京都江戸川区南小岩7丁目28-2

TEL:03-5622-7123

E-mail:koiwa@clcnet.jp

URL:https://clcnetwork.co.jp/shop_koiwa.html



携帯サイトから物件詳細を閲覧できます!

取引態様	手数料負担の割合	貸主	借主
仲介	手数料配分の割合	元付	客付