

FOR RENT

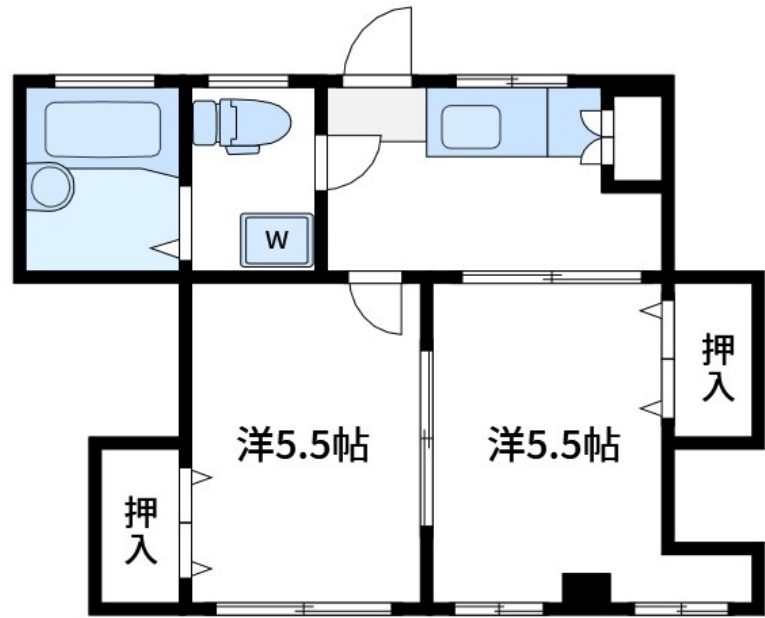
賃料	管理費等
72,000円	3,000円

玄関ホール,眺望良好,通風良好,大規模リニューアル済み,内装リフォーム済,リノベーション,駅まで平坦

【外観】



【間取り図】



間取り	2K		
敷金	1ヶ月	礼金	無
敷引/償却金	- 1ヶ月	保証金	-
物件種別	マンション		
建物名・部屋番号	ハイツことぶき		
物件所在地	東京都江戸川区東瑞江2丁目18-14		
交通	都営新宿線 瑞江駅 徒歩9分 都営新宿線 一之江駅 徒歩22分		
間取詳細	洋室(5.5畳) 洋室(5.5畳)		
構造・規模	鉄骨 3階建 1階		
専有面積	31㎡	向き	
築年月	1990年12月	契約期間	2年
損害保険	有	入居時期	即時
駐車場	無		
設備	2口コンロ,ガスキッチン,ガスコンロ設置可,ガス給湯,クローゼット,クローゼット2ヶ所,シャワー,ト		
その他費用			
入居諸条件	ペット不可		
保証会社	必須 詳細はお問い合わせください。		
備考	窓が多く開放的 広いキッチンスペース 室内洗濯機置場		

図面と現況が異なる場合は現況が優先となります。

間取りの「S」はサービスルーム(納戸)です。

情報更新日2025年4月1日

No.ko000074051



東京都知事(5)第83270号
 (公社)全日本不動産協会会員,(公社)首都圏不動産公正取引協議会加盟
株式会社CLCコーポレーション 小岩店
 東京都江戸川区南小岩7丁目28-2
 TEL:03-5622-7123
 E-mail:koiwa@clcnet.jp
 URL:https://clcnetwork.co.jp/shop_koiwa.html



携帯サイトから物件詳細を閲覧できます!

取引態様	手数料負担の割合	貸主	0%	借主	100%
仲介	手数料配分の割合	元付	0%	客付	100%