

# FOR RENT

賃料	管理費等
95,000円	0円

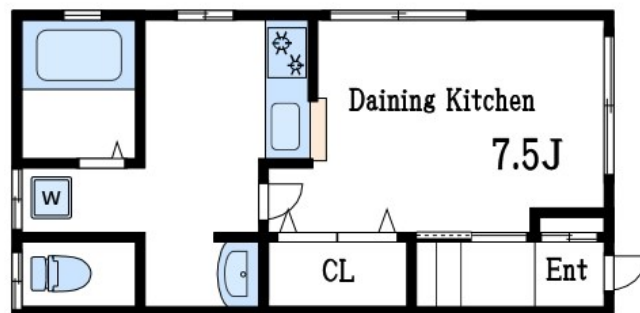
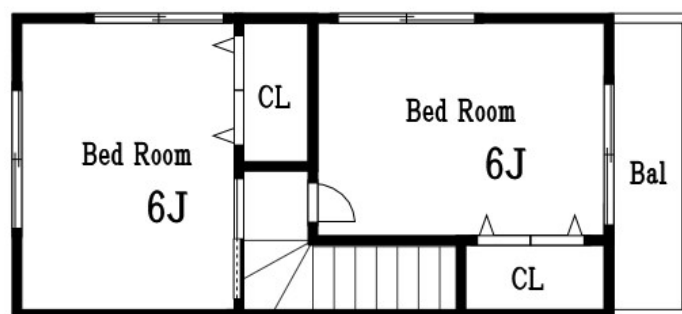
## 本物件についてのさらに詳しい情報、または見学

2 F 以上, 2 面採光, メゾネット, 角住戸, 通風良好, 陽当たり良好

【外観】



【間取り図】



CLC corporation Mizue

図面と現況が異なる場合は現況が優先となります。

間取りの「S」はサービスルーム(納戸)です。

間取り	2DK		
敷金	1ヶ月	礼金	無
敷引 / 償却金	-	保証金	-
物件種別	テラスハウス		
建物名・部屋番号	コーポ楓 101号室		
物件所在地	東京都江戸川区南篠崎町 1 丁目23-17		
交通	都営新宿線 瑞江駅 徒歩13分 都営新宿線 篠崎駅 徒歩18分		
間取詳細			
構造・規模	木造 2階建 1-2階		
専有面積	53㎡	向き	
築年月	2003年6月	契約期間	2年
損害保険	有 20,000円 24ヶ月	入居時期	即時
駐車場	有(敷地内) 10000円/月 ~ 駐輪場		
設備	2 口コンロ, インターホン, エアコン, オートバス, カウンターキッチン, ガスキッチン, ガスコンロ設置済,		
その他費用			
入居諸条件	法人可		
保証会社			
備考			

情報更新日2025年12月17日

No.ko0000076615

お問合せ先



東京都知事(5)第83270号

(公社)全日本不動産協会会員, (公社)首都圏不動産公正取引協議会加盟

株式会社CLCコーポレーション 小岩店

東京都江戸川区南小岩 7 丁目28-2

TEL:03-5622-7123

E-mail: koiwa@clcnet.jp

URL: https://clcnetwork.co.jp/shop\_koiwa.html



携帯サイトから物件詳細を閲覧できます！

取引態様	手数料負担の割合	貸主	借主
仲介	手数料配分の割合	元付	客付