

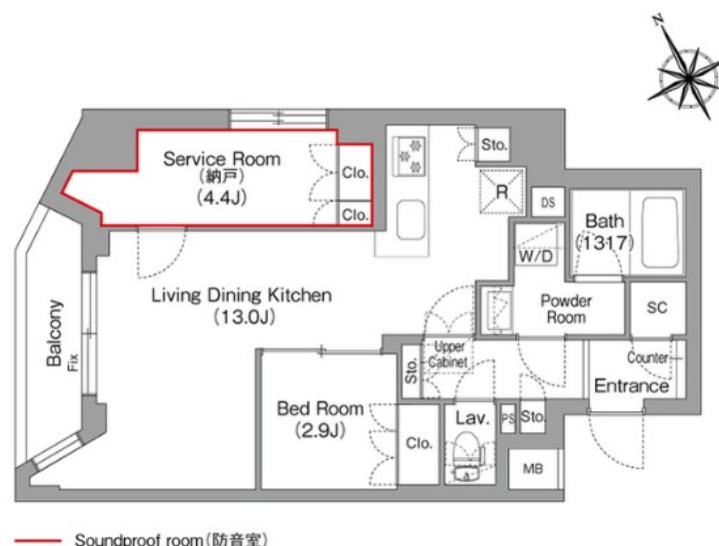
賃料	管理費等
193,000円	15,000円

オートロック,セキュリティ有り,モニタ付オートロック,角住戸,玄関ホール,振り分け,通風良好,メールボックス

【外観】



【間取り図】



間取り	1SLDK		
敷金	1ヶ月	礼金	-
敷引 / 償却金	-	保証金	-
物件種別	マンション		
建物名・部屋番号	コンフォリア・リヴ平井MUTIO		
物件所在地	東京都江戸川区平井2丁目17-24		
交通	中央・総武線各停 平井(東京)駅 徒歩8分 東武亀戸線 亀戸水神駅 徒歩21分		
間取詳細	LDK(13畳) 洋室(4.4畳) S(2.9畳)		
構造・規模	鉄筋コンクリート 6階建 1階		
専有面積	49.78㎡	向き	
築年月	2025年8月	契約期間	2年
損害保険	有	入居時期	即時
駐車場	駐輪場		
設備	3口以上コンロ, 3点給湯, TVインターホン, エアコン, エアコン3台, オートバス, ガスキッチン, ガスコ		
その他費用			
入居諸条件	ペット可		
保証会社	必須 初回保証委託料として総賃料の50%~がかかります。月額保証料として1%がかかります。		
備考			

図面と現況が異なる場合は現況が優先となります。

間取りの「S」はサービスルーム(納戸)です。

情報更新日2026年1月25日

No.ko0000077176

お問合せ先



東京都知事(5)第83270号

(公社)全日本不動産協会会員, (公社)首都圏不動産公正取引協議会加盟

株式会社CLCコーポレーション 小岩店

東京都江戸川区南小岩7丁目28-2

TEL:03-5622-7123

E-mail: koiwa@clcnet.jp

URL: https://clcnetwork.co.jp/shop_koiwa.html



携帯サイトから物件詳細を閲覧できます！

取引態様	手数料負担の割合	貸主	借主
仲介	手数料配分の割合	元付	客付