

FOR RENT

賃料	管理費等
75,000円	0円

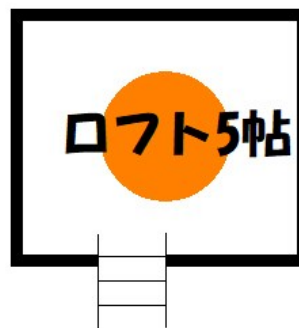
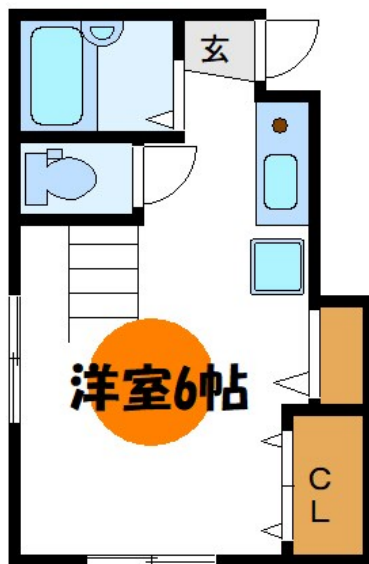
こちらのお部屋のお問い合わせはCLCコーポレー

1フロア2住戸,2F以上,2面採光,ロフト,角住戸,最上階,上階無し,南西角住戸,陽当たり良好,駅まで平坦,閑静な住宅街

【外観】



【間取り図】



間取り	1R		
敷金	1ヶ月	礼金	-
敷引 / 償却金	-	保証金	-
物件種別	アパート		
建物名・部屋番号	ソレイユワシオ六番館		
物件所在地	東京都江戸川区平井3丁目28-14		
交通	中央・総武線各停 平井(東京)駅 徒歩3分 東武亀戸線 亀戸水神駅 徒歩15分		
間取詳細			
構造・規模	木造 2階建 2階	向き	
専有面積	17㎡	契約期間	2年
築年月	2014年4月	入居時期	相談
損害保険	有		
駐車場			
設備	TVインターホン,エアコン,クローゼット,バス・トイレ別,バス有,フローリング,給湯,光ファイバー,		
その他費用			
入居諸条件			
保証会社	必須 初回保証委託料 総賃料の50%~		
備考			

図面と現況が異なる場合は現況が優先となります。

間取りの「S」はサービスルーム(納戸)です。

情報更新日2026年1月31日

No.ko0000077302

お問合せ先



東京都知事(5)第83270号

(公社)全日本不動産協会会員,(公社)首都圏不動産公正取引協議会加盟

株式会社CLCコーポレーション 小岩店

東京都江戸川区南小岩7丁目28-2

TEL:03-5622-7123

E-mail: koiwa@clcnet.jp

URL: https://clcnetwork.co.jp/shop_koiwa.html



携帯サイトから物件詳細を閲覧できます！

取引態様	手数料負担の割合	貸主	借主
仲介	手数料配分の割合	元付	客付