

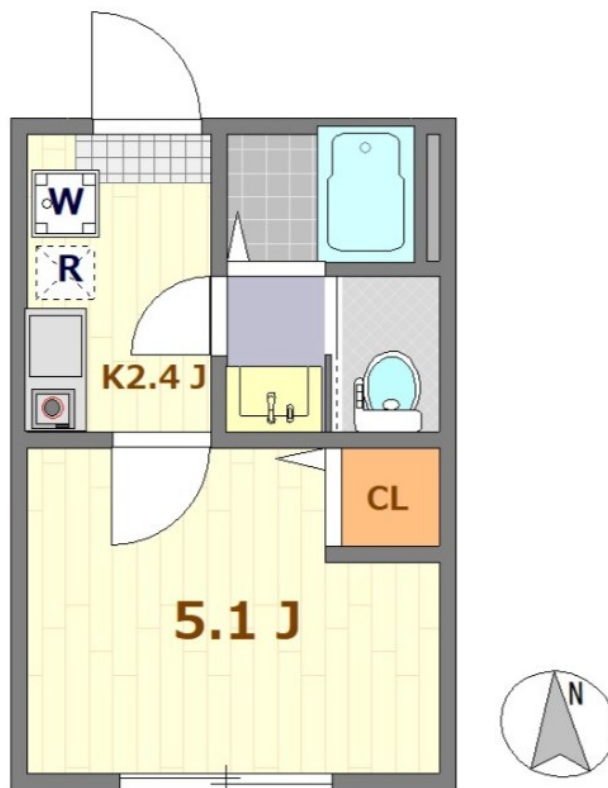
賃料	管理費等
80,000円	3,000円

オートロック,モニタ付オートロック,角住戸,最上階,上階無し,メールボックス

【外観】



【間取り図】



間取り	1K		
敷金	無	礼金	無
敷引 / 償却金	-	保証金	-
物件種別	アパート		
建物名・部屋番号	パインリーヴス小岩		
物件所在地	東京都江戸川区西小岩 2 丁目12-22		
交通	中央・総武線各停 小岩駅 徒歩11分 京成本線 京成小岩駅 徒歩23分		
間取詳細			
構造・規模	木造 3階建 3階		
専有面積	18.11㎡	向き	
築年月	2025年2月上旬	契約期間	2年
損害保険	有	入居時期	相談
駐車場			
設備	IHクッキングヒーター,TVインターホン,エアコン,ガス給湯,ネット使用料不要,バス・トイレ別,フロ		
その他費用	[一時金] お部屋消毒代: 19,800円 鍵交換: 22,000円 事務手数料: 5,500円		
入居諸条件			
保証会社	必須 総賃料の60%、一年毎に10,000円		
備考			

図面と現況が異なる場合は現況が優先となります。

間取りの「S」はサービスルーム(納戸)です。

情報更新日2026年2月2日

No.ko0000077335

お問合せ先



東京都知事(5)第83270号

(公社)全日本不動産協会会員,(公社)首都圏不動産公正取引協議会加盟

株式会社CLCコーポレーション 小岩店

東京都江戸川区南小岩 7 丁目28-2

TEL:03-5622-7123

E-mail: koiwa@clcnet.jp

URL: https://clcnetwork.co.jp/shop_koiwa.html



携帯サイトから物件詳細を閲覧できます！

取引態様	手数料負担の割合	貸主	借主
仲介	手数料配分の割合	元付	客付