

FOR RENT

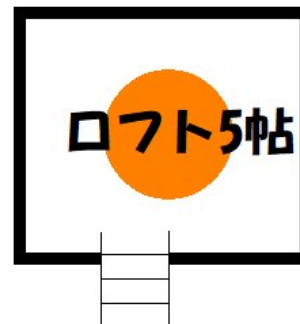
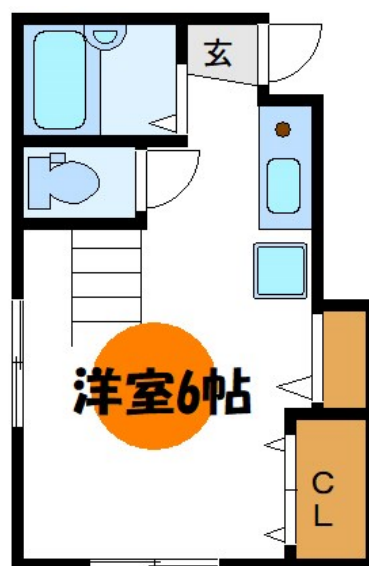
賃料	管理費等
75,000円	0円

2 F 以上, 2 面採光, ロフト, 角住戸, 最上階, 上階無し, 通風良好

【外観】



【間取り図】



間取り	1R		
敷金	1ヶ月	礼金	無
敷引 / 償却金	-	保証金	-
物件種別	アパート		
建物名・部屋番号	ソレイユワシオ六番館		
物件所在地	東京都江戸川区平井 3 丁目28-14		
交通	中央・総武線各停 平井 (東京) 駅 徒歩4分 東武亀戸線 東あずま駅 徒歩17分		
間取詳細			
構造・規模	木造 2階建 2階		
専有面積	17㎡	向き	
築年月	2014年4月	契約期間	2年
損害保険	有	入居時期	相談
駐車場			
設備	TVインターホン, エアコン, オートバス, クローゼット, シャワー, シューズボックス, トイレ有, バス・ト		
その他費用			
入居諸条件	ペット不可		
保証会社	必須 初回保証委託費賃料総額の50%/継続保証料10,000円(年毎)		
備考			

図面と現況が異なる場合は現況が優先となります。

間取りの「S」はサービスルーム(納戸)です。

情報更新日2026年2月8日

No.ko0000077460

お問合せ先



東京都知事 (5) 第83270号

(公社) 全日本不動産協会会員, (公社) 首都圏不動産公正取引協議会加盟

株式会社CLCコーポレーション 小岩店

東京都江戸川区南小岩 7 丁目28-2

TEL:03-5622-7123

E-mail : koiwa@clcnet.jp

URL : https://clcnetwork.co.jp/shop_koiwa.html



携帯サイトから物件詳細を閲覧できます！

取引態様	手数料負担の割合	貸主	0%	借主	100%
仲介	手数料配分の割合	元付	0%	客付	100%

不動産コード : 2107207

物件管理コード : 1122115213330001143711

取引条件の有効期限は情報更新日より30日間となります。